

Fili Totali: 1.704 Fili Fondo: 1.680 Cimose: 12 x Parte Pettine: 50,00 / 2,00 H.telaio: 170,40 H.finita:
 Trame/MT.: a telaio 1.000 Rientro: Contraz.tot: Peso/ml.teor: GG: Div: Finito: Armatura: 80000403

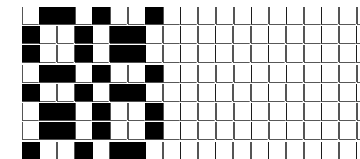
Disposizione Ordito: (022487)

Disposizione Trama: (022487)

PASSATURA: 79ARF SEGUENTE SU 8 LICCI

1	A	x 2	A	23	110,27
2	B		B	25	224,36
1	A			48	334,63
1	A	x 5			
1	B				
1	B				
1	A	x 2			
1	B				
2	A	x 2			
2	B				
1	A				
1	B				
1	A	x 2			
1	B				
1	B				
1	A				
2	B				
1	A				
1	A	x 2			
1	B				
48					

1	A	x 2	A	23	121,70
2	B		B	25	247,60
1	A			48	369,30
1	A	x 5			
1	B				
1	B				
1	A	x 2			
1	B				
2	A	x 2			
2	B				
1	A				
1	B				
1	A	x 2			
1	B				
1	B				
1	A				
2	B				
1	A				
1	A	x 2			
1	B				
48					



Cimose:

CODICE	DESCR.:	Passatura in Pettine	Rimettaggio
79.C09	12 F X P COME FONDO	2 FILI X DENTE	ULTIMI 4 LICCI SEGUENTE DA 1 A 4

ORDITO	A	B	C	D	E	F	G	H
CODICE	CATENA	COFLESSORG NM 2/15	COTOPANCORG NM 4,					
1214	AA	BIANCOBISORG	BIANCORG C.DO DY G					

TRAMA	A	B	C	D	E	F	G	H
CATENA	VAR.COL.	COFLESSORG NM 2/15	COTOPANCORG NM 4,					
AA	001	LIMONEBISORG	LIMONEORG MDSC DY					
AA	002	NEROBISORG	NERORG SC DY GOTS					
AA	003	ROSAFLUOBISORG	ROSAFLUORG MDSC D					
AA	004	GEMMABISORG	MENTINAORG SC DY G					
AA	005	IRISBISORG	LILLA MD DY GOTS					
AA	006	ANTICOBISORG	ANTICO MD DY GOTS					
AA	007	GOBIBISORG	SABBIA MD DY GOTS					

