

DISEGNATORE: DAVIDE/GIOVANNI DESCR.: 10 FILI - RACLATO GROSSO GOTS

ARTICOLO/DISEGNO: 79.1668/A.319 DATA: 12-12-2024 STG: 79 DONNA/INDUSTRY

Fili Totali: 1.704 Fili Fondo: 1.680 Cimosse: 12 x Parte Pettine: 50,00 / 2,00 H.telaio: 170,40 H.finita:

Trame/MT.: a telaio 950 Rientro: Contraz.tot: Peso/ml.teor: GG: Div: Finito: Armatura: 80003125

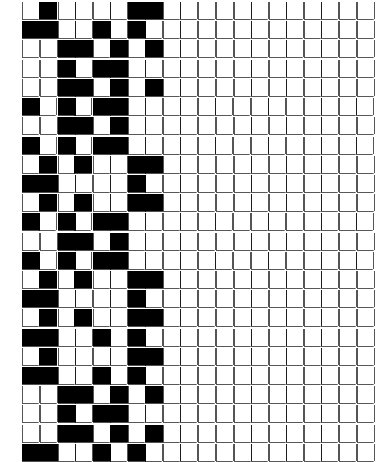
Disposizione Ordito: (022624)

Disposizione Trama: (022623)

PASSATURA: 79DEC TOT. 24 FILI SU 8 LICCI

2	A	A	32	34,04
1	B	B	1	7,00
2	A	C	4	35,00
1	C	D	4	70,00
2	A	E	1	19,44
1	D	F	1	7,00
2	A	G	1	19,44
1	H	H	4	28,00
2	A		48	219,92
1	E			
2	A			
1	H			
2	A			
1	D			
2	A			
1	C			
2	A			
1	F			
2	A			
1	C			
2	A			
1	D			
2	A			
1	H			
2	A			
1	G			
2	A			
1	H			
2	A			
1	D			
2	A			
1	C			
48				

2	A	A	32	35,69
1	B	B	1	7,34
2	A	C	4	36,69
1	C	D	4	73,39
2	A	E	1	20,39
1	D	F	1	7,34
2	A	G	1	20,39
1	H	H	4	29,36
2	A		48	230,59
1	E			
2	A			
1	H			
2	A			
1	D			
2	A			
1	C			
2	A			
1	F			
2	A			
1	C			
2	A			
1	D			
2	A			
1	H			
2	A			
1	G			
2	A			
1	H			
2	A			
1	D			
2	A			
1	C			
48				



Cimosse:

CODICE	DESCR.:	Passatura in Pettine	Rimettaggio
79.C09	12 F X P COME FONDO	2 FILI X DENTE	ULTIMI 4 LICCI SEGUENTE DA 1 A 4

ORDITO	A	B	C	D	E	F	G	H	
CODICE	CATENA	COPAORG MER. NE 40/	COTOCONDORG NM 5	TUBINO NM 4 BCI	COPANASTRO NM 2,1	GROSSODUE NM 4/15	COTOCONDORG NM 5	GROSSODUE NM 4/15	COTOCONDORG NM 5
1140	AA	NATURALEORG FLB	ORO/G GOTS	YOGURT	PURGATO/GGG X T.PE	CREMADUE/ERBADUE	RUGGINE/N GOTS	CREMADUE/LAGODUE	BIANCO/G GOTS

TRAMA	A	B	C	D	E	F	G	H	
CATENA	VAR.COL.	COPAORG MER. NE 40/	COTOCONDORG NM 5	TUBINO NM 4 BCI	COPANASTRO NM 2,1	GROSSODUE NM 4/15	COTOCONDORG NM 5	GROSSODUE NM 4/15	COTOCONDORG NM 5
AA	GGG	NATURALEORG FLB	ORO/G GOTS	YOGURT	PURGATO/GGG X T.PE	CREMADUE/ERBADUE	RUGGINE/N GOTS	CREMADUE/LAGODUE	BIANCO/G GOTS

PASSATURA: 79DEC TOT. 24 FILI SU 8 LICCI

	1	2	3	4	5	6	7	8	9	10	11	12	13	14	15	16	17	18	19	20	21	22	23	24
20																								
19																								
18																								
17																								
16																								
15																								
14																								
13																								
12																								
11																								
10																								
9																								
8											8		8				8		8					
7											7							7						
6										6						6								
5									5		5				5		5							
4	4			4		4																4		
3					3																		3	
2			2																	2				
1		1		1																1		1		