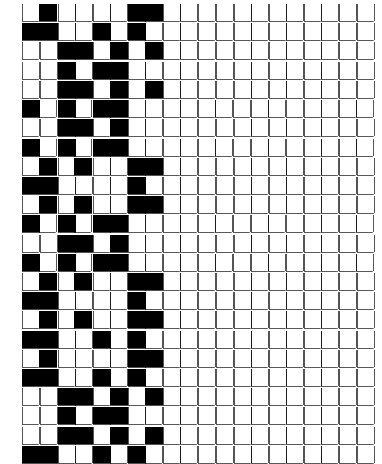


Fili Totali: 2.132 Fili Fondo: 2.100 Cimose: 16 x Parte Pettine: 30,00 / 4,00 H.telaio: 177,67 H.finita:
 Trame/MT.: a telaio 1.400 Rientro: Contraz.tot: Peso/ml.teor: GG: Div: Finito: Armatura: 80003125

Disposizione Ordito: (022620) Disposizione Trama: (022619) **PASSATURA: 79CWM TOT. 24 FILI SU 8 LICCI**

2	A	A	36	42,55	2	A
1	C	B	2	8,45	1	C
2	A	C	6	15,05	2	A
1	B	D	2	11,11	1	B
2	A	E	2	28,81	2	A
1	H	F	2	10,37	1	H
2	A	G	2	22,22	2	A
1	C	H	2	20,47	1	C
2	A		54	159,03	2	A
1	D				1	D
2	A				2	A
1	E				1	E
2	A				2	A
1	C				1	C
2	A				2	A
1	F				1	F
2	A				2	A
1	G				1	G
2	A				2	A
1	C				1	C
2	A				2	A
1	B				1	B
2	A				2	A
1	H				1	H
2	A				2	A
1	C				1	C
2	A				2	A
1	D				1	D
2	A				2	A
1	E				1	E
2	A				2	A
1	C				1	C
2	A				2	A
1	F				1	F
2	A				2	A
1	G				1	G
54					54	

A	36	54,66
B	2	10,86
C	6	19,34
D	2	14,27
E	2	37,00
F	2	13,32
G	2	28,54
H	2	26,29
54		204,28



Cimose:

CODICE	DESCR.:	Passatura in Pettine	Rimettaggio
79.C20	16 F X P COME FONDO	4 FILI X DENTE	ULTIMI 4 LICCI SEGUENTE DA 1 A 4

ORDITO	A	B	C	D	E	F	G	H	
CODICE	CATENA	COPAORG MER. NE 40/	THOR NM 8,6 FSC	LUMIA NM 15	SUPERMAN NM 7	CRUSH NM 2.7 FSC	LUX NM 7,2	TULLE NM 3 GRS	FENICE NM 4,5
1135	AA	LATTEORG FLB	SAFARI/G 2	AVORIO 031	GREGGIO	GGG FSC	LATTE 100	BIANCO GRS	ECRU' 901

TRAMA	A	B	C	D	E	F	G	H	
CATENA	VAR.COL.	COPAORG MER. NE 40/	THOR NM 8,6 FSC	LUMIA NM 15	SUPERMAN NM 7	CRUSH NM 2.7 FSC	LUX NM 7,2	TULLE NM 3 GRS	FENICE NM 4,5
AA	001	LATTEORG FLB	SAFARI/G 2	AVORIO 031	GREGGIO	GGG FSC	LATTE 100	BIANCO GRS	ECRU' 901

PASSATURA: 79CWM TOT. 24 FILI SU 8 LICCI

	1	2	3	4	5	6	7	8	9	10	11	12	13	14	15	16	17	18	19	20	21	22	23	24
20																								
19																								
18																								
17																								
16																								
15																								
14																								
13																								
12																								
11																								
10																								
9																								
8											8		8				8		8					
7											7							7						
6										6						6								
5									5		5				5		5							
4	4				4		4																4	
3						3																	3	
2			2																	2				
1		1		1																1		1		