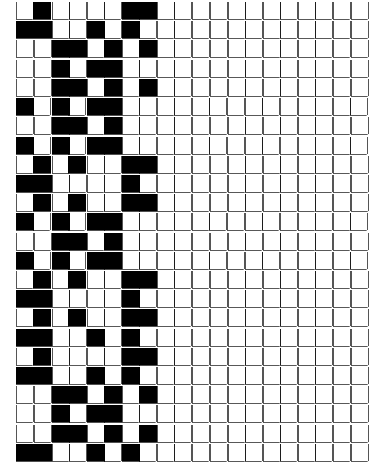


Fili Totali: 2.132 Fili Fondo: 2.100 Cimosse: 16 x Parte Pettine: 30,00 / 4,00 H.telaio: 177,67 H.finita: 150

Trame/MT.: a telaio 1.000 Rientro: Contraz.tot: Peso/ml.teor: GG: Div: Finito: Armatura: 80003125

Disposizione Ordito: (6588) Disposizione Trama: (6588) **PASSATURA: 79CWM TOT. 24 FILI SU 8 LICCI**

2	A	A	8	42,55	2	A	A	8	39,04
1	B	B	1	50,00	1	B	B	1	45,87
2	A	C	1	35,00	2	A	C	1	32,11
1	C	D	1	87,50	1	C	D	1	80,28
2	A	E	1	43,75	2	A	E	1	40,14
1	D		12	258,80	1	D		12	237,44
2	A				2	A			
1	E				1	E			
12					12				



Cimosse:

CODICE	DESCR.:	Passatura in Pettine	Rimettaggio
79.C20	16 F X P COME FONDO	4 FILI X DENTE	ULTIMI 4 LICCI SEGUENTE DA 1 A 4

ORDITO	A	B	C	D	E	F	G	H
CODICE	CATENA	COPAORG MER. NE 40/	TULLE NM 3 GRS	ANTARES NM 4,5	COPANASTRO NM 2,1	SUEZ NM 4		
1136	AA	NERORG FLB	NERO GRS	NERO 200	NERO/NERO	NERO 08/1213		

TRAMA	A	B	C	D	E	F	G	H
CATENA	VAR.COL.	COPAORG MER. NE 40/	TULLE NM 3 GRS	ANTARES NM 4,5	COPANASTRO NM 2,1	SUEZ NM 4		
AA	001	NERORG FLB	NERO GRS	NERO 200	NERO/NERO	NERO 08/1213		

PASSATURA: 79CWM TOT. 24 FILI SU 8 LICCI

	1	2	3	4	5	6	7	8	9	10	11	12	13	14	15	16	17	18	19	20	21	22	23	24
20																								
19																								
18																								
17																								
16																								
15																								
14																								
13																								
12																								
11																								
10																								
9																								
8											8		8				8		8					
7											7						7							
6									6						6									
5								5		5				5		5								
4	4			4		4																4		
3					3																		3	
2			2																	2				
1		1		1																1		1		