

DISEGNATORE: ALESSANDRO/GIOV DESCR.: 18 FILI - P.POLLO

ARTICOLO/DISEGNO: 79.1690/P.354 DATA: 28-01-2025 STG: 79 DONNA/LUXURY

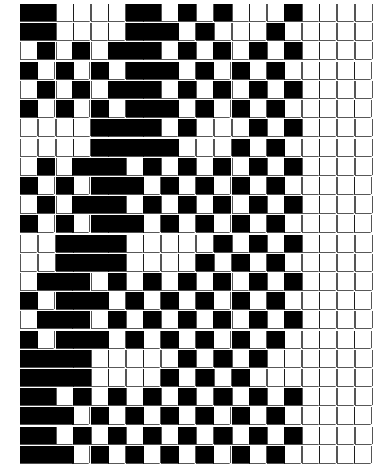
Fili Totali: 2.928 Fili Fondo: 2.880 Cimose: 24 x Parte Pettine: 30,00 / 6,00 DOPPIO H.telaio: 162,67 H.finita:
 Trame/MT.: a telaio 1.700 Rientro: Contraz.tot: Peso/ml.teor: GG: Div: Finito: Armatura: 16003827

Disposizione Ordito: (021363)

Disposizione Trama: (021363)

PASSATURA: 79CQA TOT. 24 FILI SU 16 LICCI

4	A	x 4	A	16	15,97	4	A	x 4	A	16	16,75
2	B		B	8	137,14	2	B		B	8	143,83
4	C	x 4	C	16	15,97	4	C	x 4	C	16	16,75
2	D		D	8	137,14	2	D		D	8	143,83
48			48	306,22		48			48	321,16	



Cimose:

CODICE	DESCR.:	Passatura in Pettine	Rimettaggio
79.C08	24 F X P COME FONDO	6 FILI X DENTE	ULTIMI 4 LICCI SEGUENTE DA 1 A 4

ORDITO	A	B	C	D	E	F	G	H
CODICE	CATENA	MAKODUE NE 70/2 BCI	COPAOTTO NE 40/16	MAKODUE NE 70/2 BCI	COPAOTTO NE 40/16			
1469	AA	BIMERINGA	LATTEOTTO	BINERO	NEROTTO			

TRAMA	A	B	C	D	E	F	G	H
CATENA	VAR.COL.	MAKODUE NE 70/2 BCI	COPAOTTO NE 40/16	MAKODUE NE 70/2 BCI	COPAOTTO NE 40/16			
AA	001	BIMERINGA	LATTEOTTO	BINERO	NEROTTO			

