

DISEGNATORE: ALESSANDRO/GIOV DESCR.: 12 FILI - POLLO

ARTICOLO/DISEGNO: 79.1691/P.355 DATA: 27-02-2025 STG: 79 DONNA/LUXURY

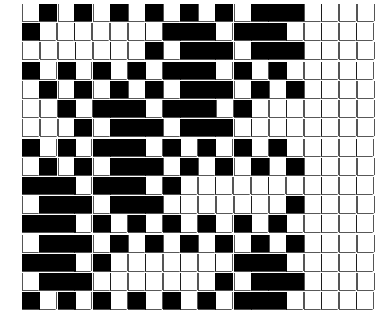
Fili Totali: 2.080 Fili Fondo: 2.040 Cimosse: 20 x Parte Pettine: 60,00 / 2,00 H.telaio: 173,33 H.finita:  
 Trame/MT.: a telaio 1.050 Rientro: Contraz.tot: Peso/ml.teor: GG: Div: Finito: Armatura: 16003913

Disposizione Ordito: ( 022685 )

Disposizione Trama: ( 022684 )

PASSATURA: 79BNT SEGUENTE SU 16 LICCI

1	A	A	24	52,40	1	A	A	24	50,79	
2	B	B	24	218,57	2	B	B	24	211,87	
2	A	C	8	17,47	2	A	x 11	C	8	16,93
2	B	D	8	72,86	2	B		D	8	70,62
2	C				2	C	x 4	64	350,21	
2	D				2	D				
1	A				1	A				
64					64					



**Cimosse:**

CODICE	DESCR.:	Passatura in Pettine	Rimettaggio
79.C07	20 F X P COME FONDO	2 FILI X DENTE	ULTIMI 4 LICCI SEGUENTE DA 1 A 4

ORDITO	A	B	C	D	E	F	G	H
CODICE	CATENA	COPESEORG NE 40/4	COPAOTTO NE 40/16	COPESEORG NE 40/4	COPAOTTO NE 40/16			
1493	AA	DOLATTEORG	LATTEOTTO	DONERORG	NEROTTO			

TRAMA	A	B	C	D	E	F	G	H
CATENA	VAR.COL.	COPESEORG NE 40/4	COPAOTTO NE 40/16	COPESEORG NE 40/4	COPAOTTO NE 40/16			
AA	001	DOLATTEORG	LATTEOTTO	DONERORG	NEROTTO			

