

DISEGNATORE: ALESSANDRO/GIOV DESCR.: 48 FILI - RIGA

ARTICOLO/DISEGNO: 79.1703/P.365 DATA: 03-03-2025 STG: 79 DONNA/LUXURY

Fili Totali: 7.696 Fili Fondo: 7.536 Cimosse: 80 x Parte Pettine: 120,00 / 4,00 H.telaio: 160,33 H.finita:

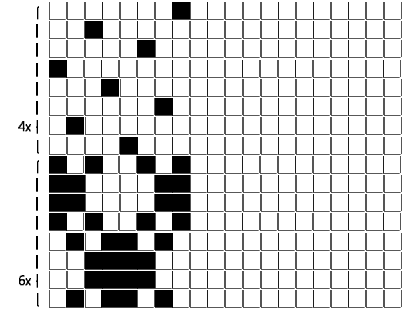
Trame/MT.: a telaio 4.922 (Ds.1=4.600) (Ds.2=5.500) **DENSITA' VARIABILE** rientro: Contraz.tot: Peso/ml.teor: GG: Div: Finito: Armatura: 80003560

Disposizione Ordito: (0001)

Disposizione Trama: (022714)

PASSATURA: 79BYP SEGUENTE SU 8 LICCI

1	A	A	1	100,48	Ds.1	A	48	85,73	
1		1	1	100,48	48	A	B	32	57,15
					Ds.2			80	142,88
					32	B			
					80				



Cimosse:

CODICE	DESCR.:	Passatura in Pettine	Rimettaggio
79.C33	80 F X P COME FONDO	4 FILI X DENTE	ULTIMI 4 LICCI SEGUENTE DA 1 A 4

ORDITO		A	B	C	D	E	F	G	H
CODICE	CATENA	SETATRAMACREPE DE							
1519	AA	CHAMPAGNE RO405							

TRAMA		A	B	C	D	E	F	G	H
CATENA	VAR.COL.	SETA NM 2/121	SETA NM 2/121						
AA	001	CREMA H003	ROVERE H575						

