

DISEGNATORE: STEFANO/GIOVANNI DESCR.: 34 FILI - RIGA BARRE'

ARTICOLO/DISEGNO: 79.1705/F.367 DATA: 03-02-2025 STG: 79 DONNA/LUXURY

Fili Totali: 5.280 Fili Fondo: 5.184 Cimose: 48 x Parte Pettine: 85,00 / 4,00 H.telaio: 155,29 H.finita: 140

Trame/MT.: a telaio 3.740 (Ds.1=3.200) (Ds.2=4.500) **DENSITA' VARIABILE** rientro: Contraz.tot: Peso/ml.teor: GG: Div: Finito: Armatura: 80003551

Disposizione Ordito: (0001)

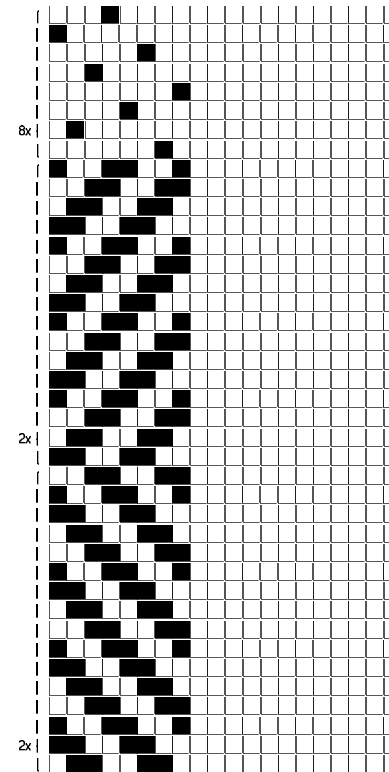
Disposizione Trama: (022693)

PASSATURA: 79BYO SEGUENTE SU 8 LICCI

1 A
1 1 157,57

Ds.1
64 A
Ds.2
8 B
8 C
32 B
8 C
8 B
128

A 64 96,79
B 48 72,59
C 16 24,20
128 193,58



Cimose:

CODICE	DESCR.:	Passatura in Pettine	Rimettaggio
79.C17	48 F X P COME FONDO	4 FILI X DENTE	ULTIMI 4 LICCI SEGUENTE DA 1 A 4

ORDITO	A	B	C	D	E	F	G	H
CODICE	CATENA	COPAORG MER. NE 40/						
1542	AA	NATURALEORG FLB						

TRAMA	A	B	C	D	E	F	G	H
CATENA	VAR.COL.	COPAORG MER. NE 40/	COPAORG MER. NE 40/	COPAORG MER. NE 40/				
AA	001	NATURALEORG FLB	OLTREMAREORG FLB	NATURALEORG FLB				

