

Fili Totali: 5.280 Fili Fondo: 5.184 Cimosse: 48 x Parte Pettine: 85,00 / 4,00 H.telaio: 155,29 H.finita: 140

Trame/MT.: a telaio 4.163 (Ds.1=3.400) (Ds.2=4.500) **DENSITA' VARIABILE** rientro: Contraz.tot: Peso/ml.teor: GG: Div: Finito: Armatura: 80003553

Disposizione Ordito: ( 0001 )

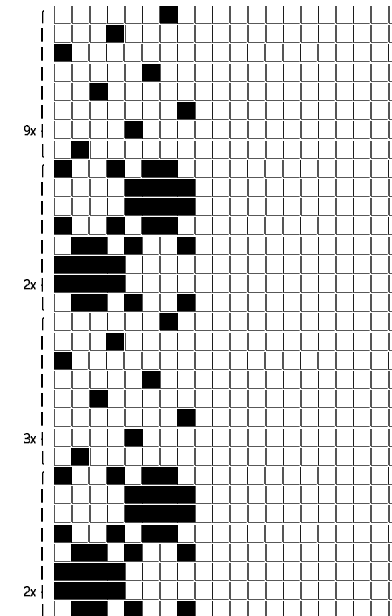
Disposizione Trama: ( 022694 )

PASSATURA: 79BYO SEGUENTE SU 8 LICCI

1	A	A	1	157,57
1		1	1	157,57

Ds.1  
16 A  
Ds.2  
10 B  
4 C  
10 B  
Ds.1  
16 A  
Ds.2  
72 D  
128

A	32	53,87
B	20	33,67
C	4	6,73
D	72	121,21
	128	215,48



**Cimosse:**

CODICE	DESCR.:	Passatura in Pettine	Rimettaggio
79.C17	48 F X P COME FONDO	4 FILI X DENTE	ULTIMI 4 LICCI SEGUENTE DA 1 A 4

ORDITO	A	B	C	D	E	F	G	H
CODICE	CATENA	COPAORG MER. NE 40/						
1542	AA	NATURALEORG FLB						

TRAMA	A	B	C	D	E	F	G	H
CATENA	VAR.COL.	COPAORG MER. NE 40/	COPAORG MER. NE 40/	COPAORG MER. NE 40/	COPAORG MER. NE 40/			
AA	001	NATURALEORG FLB	AUTUNNORG FLB	NATURALEORG FLB	ICEORG FLB			

