

DISEGNATORE: STEFANO/GIOVANNI DESCR.: 34 FILI - RIGA BARRE'

ARTICOLO/DISEGNO: 79.1707/F.369

DATA: 03-02-2025 STG: 79 DONNA/LUXURY

Fili Totali: 5.280 Fili Fondo: 5.184 Cimosse: 48 x Parte Pettine: 85,00 / 4,00 H.telaio: 155,29 H.finita:
 Trame/MT.: a telaio 2.912 (Ds.1=2.800) (Ds.2=3.200) **DENSITA' VARIABILE** rientro: Contraz.tot: Peso/ml.teor: GG: Div: Finito: Armatura: 80003552

Disposizione Ordito: (0001)

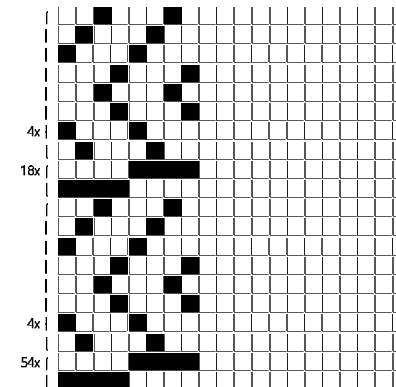
Disposizione Trama: (022695)

PASSATURA: 79BYO SEGUENTE SU 8 LICCI

1 A A 1 157,57
 1 1 157,57

Ds.1
 2 A
 2 B
 38 A
 2 B
 2 A
 16 C
 2 A
 2 B
 38 A
 2 B
 2 A
 Ds.2
 32 D
 Ds.1
 2 A
 2 B
 28 A
 2 B
 2 A
 Ds.2
 32 D
 208

A 116 84,06
 B 12 8,70
 C 16 11,59
 D 64 46,38
 208 150,73



Cimosse:

CODICE	DESCR.:	Passatura in Pettine	Rimettaggio
79.C17	48 F X P COME FONDO	4 FILI X DENTE	ULTIMI 4 LICCI SEGUENTE DA 1 A 4

ORDITO		A	B	C	D	E	F	G	H
CODICE	CATENA	COPAORG MER. NE 40/							
1542	AA	NATURALEORG FLB							

TRAMA		A	B	C	D	E	F	G	H
CATENA	VAR.COL.	COPAORG MER. NE 40/	COPAORG MER. NE 40/	COPAORG MER. NE 40/	COPAORG MER. NE 40/				
AA	001	NATURALEORG FLB	AUTUNNORG FLB	CAFFEORG FLB	FANGORG FLB				

