

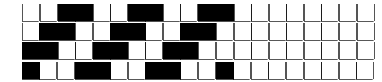
Fili Totali: 4.464 Fili Fondo: 4.368 Cimose: 48 x Parte Pettine: 145,00 / 2,00 H.telaio: 153,93 H.finita: 140
 Trame/MT.: a telaio 2.750 Rientro: Contraz.tot: Peso/ml.teor: GG: Div: Finito: Armatura: 400

Disposizione Ordito: (022713)

Disposizione Trama: (022712)

PASSATURA: 79CVN SEGUENTE SU 8 LICCI

4	D	A	76	74,57	4	C	A	76	63,88
4	A x 2	B	46	45,13	4	A	B	46	38,66
4	C	C	38	37,28	4	B	C	38	31,94
4	A	D	8	7,82	4	A	D	8	6,70
4	B		168	164,80	4	C		168	141,18
4	A				4	A			
4	C				4	B			
4	A				4	A			
7	B				4	C			
6	A				4	A			
7	C				8	D			
6	A				4	A x 2			
8	B				4	C			
4	A				4	A			
8	B				4	B			
6	A				4	A			
7	C				4	C			
6	A				4	A			
7	B				7	B			
4	A				6	A			
4	C				7	C			
4	A				6	A			
4	B				8	B			
4	A				4	A			
4	C				8	B			
4	A				6	A			
4	B				7	C			
4	A				6	A			
4	C				7	B			
4	A				4	A			
4	D				168				
168									



Cimose:

CODICE	DESCR.:	Passatura in Pettine	Rimettaggio
79.C22	48 F X P COME FONDO	2 FILI X DENTE	ULTIMI 4 LICCI SEGUENTE DA 1 A 4

ORDITO	A	B	C	D	E	F	G	H
CODICE	CATENA	LIFESoft NM 2/60 GRS	LIFESoft NM 2/60 GRS	LIFESoft NM 2/60 GRS	BIOPOLYBIS NM 2/60 G			
1670	AA	ECRUBIS GRS	CASTAGNABIS GRS	NESPOLABIS GRS	TURQUOISE FLUOBIS			

TRAMA	A	B	C	D	E	F	G	H
CATENA	VAR.COL.	COPAORG MER. NE 40/	COPAORG MER. NE 40/	COPAORG MER. NE 40/	COMPACTBIS NE 40/2			
AA	001	ECRUORG FLB	LOTTORG FLB	PLANTORG 4004	GLACEBIS GOTS			

