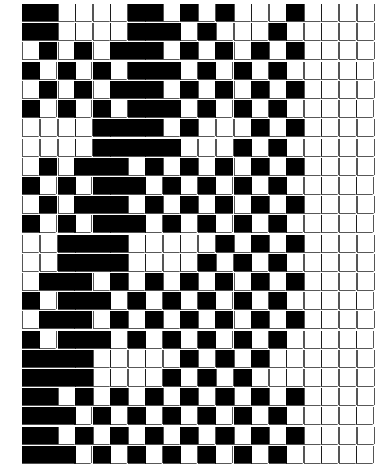


Fili Totali: 2.928 Fili Fondo: 2.880 Cimosse: 24 x Parte Pettine: 30,00 / 6,00 DOPPIO H.telaio: 162,67 H.finita: 145
 Trame/MT.: a telaio 1.800 Rientro: Contraz.tot: Peso/ml.teor: GG: Div: Finito: Armatura: 16003827

Disposizione Ordito: (022656) Disposizione Trama: (022657) **PASSATURA: 79CQA TOT. 24 FILI SU 16 LICCI**

2	A	A	16	15,97	4	A	A	16	16,15
2	A	B	4	32,88	1	B	B	4	36,51
1	B	C	4	48,00	1	C	C	4	53,30
1	C	D	16	15,97	2	A	D	16	16,15
2	A	E	4	50,00	2	D	E	4	55,52
2	D	F	4	50,00	1	E	F	4	55,52
1	E		48	212,82	1	F		48	233,15
1	F				2	D			
2	D				2	A			
2	A				1	B			
1	B				1	C			
1	C				4	A			
4	A				1	B			
1	B				1	C			
1	C				48				



Cimosse:

CODICE	DESCR.:	Passatura in Pettine	Rimettaggio
79.C08	24 F X P COME FONDO	6 FILI X DENTE	ULTIMI 4 LICCI SEGUENTE DA 1 A 4

ORDITO	A	B	C	D	E	F	G	H
CODICE	CATENA	MAKORGDUE NE 70/2	COFLESSORG NM 2/15	COTOCONDORG NM 5	MAKORGDUE NE 70/2	LINONEBIS NM 2/9,5	LINONEBIS NM 2/9,5	
0055	AA	MERINGAORG DUE	GREGGIOBISORG	GREGGIO/G GOTS	ERBAORG DUE	MARCIOBIS	MARCIOBIS	
1226	AB	NERORG DUE	NEROBISORG	NERO/N GOTS	SANDORG DUE	VIMINIBIS	NEVEBIS	

TRAMA	A	B	C	D	E	F	G	H
CATENA	VAR.COL.	COMPACT NE 40/1 GO	COFLESSORG NM 2/15	COTOCONDORG NM 5	COMPACT NE 40/1 GO	LINONEBIS NM 2/9,5	LINONEBIS NM 2/9,5	
AA	001	YOGURT DY GOTS	GREGGIOBISORG	GREGGIO/G GOTS	CACTUS DY (EX FDS)	MARCIOBIS	MARCIOBIS	
AB	002	NERO DY GOTS	NEROBISORG	NERO/N GOTS	TALPA DY GOTS	VIMINIBIS	NEVEBIS	

