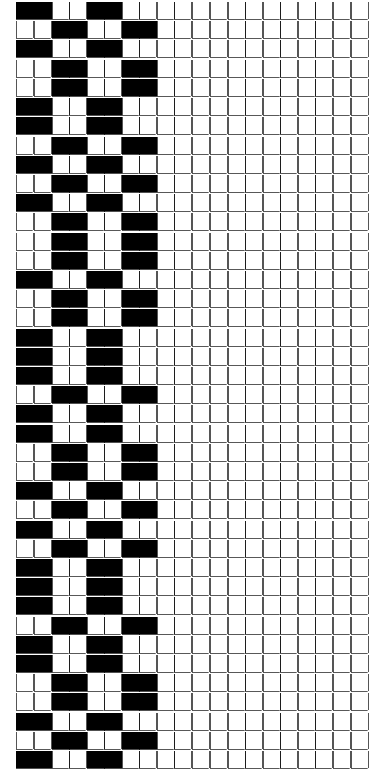


DISEGNATORE: DAVIDE/GIOVANNI DESCR.: 29 FILI - STUOIA 40 LORENA ARTICOLO/DISEGNO: 79.2025/A.000 DATA: 28-11-2024 STG: 79 DONNA/INDUSTRY

Fili Totali: 4.860 Fili Fondo: 4.800 Cimose: 30 x Parte Pettine: 72,50 / 4,00 H.telaio: 167,59 H.finita:
 Trame/MT.: a telaio 1.800 Rientro: Contraz.tot: Peso/ml.teor: GG: Div: Finito: Armatura: 80003536

Disposizione Ordito: (0001) Disposizione Trama: (022583) **PASSATURA: 79DDX TOT. 40 FILI SU 8 LICCI**

1	A	A	1	172,04	1	A	A	2	77,33
1		1	1	172,04	1	E	B	2	77,33
					1	B	C	2	77,33
					1	C	D	2	77,33
					1	A	E	2	77,33
					1	D	10	386,65	
					1	B			
					1	C			
					1	E			
					1	D			
					10				



Cimose:

CODICE	DESCR.:	Passatura in Pettine	Rimettaggio
79.C05	30 F X P COME FONDO	4 FILI X DENTE	ULTIMI 4 LICCI SEGUENTE DA 1 A 4

ORDITO	A	B	C	D	E	F	G	H
CODICE	CATENA	WOOLBIS RWS NM 2/6						
0873	AA	GGG RWS						

TRAMA	A	B	C	D	E	F	G	H
CATENA	VAR.COL.	LORENA NM 8.5 FSC	LORENA NM 8.5 FSC	LORENA NM 8.5 FSC	LORENA NM 8.5 FSC	LORENA NM 8.5 FSC		
AA	GGG	GGG FSC	GGG FSC	GGG FSC	GGG FSC	GGG FSC		

