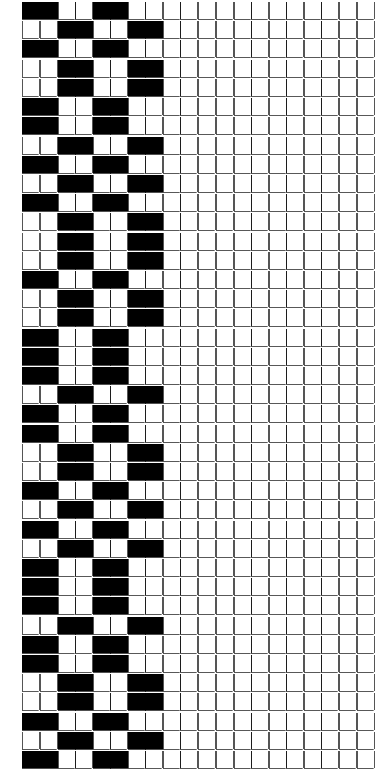


Fili Totali: 4.860    Fili Fondo: 4.800    Cimose: 30 x Parte    Pettine: 72,50 / 4,00    H.telaio: 167,59    H.finita:

Trame/MT.: a telaio 1.850    Rientro:    Contraz.tot:    Peso/ml.teor:    GG:    Div:    Finito:    Armatura: 80003536

Disposizione Ordito: ( 0001 )    Disposizione Trama: ( 022583 )    **PASSATURA: 79DDX TOT. 40 FILI SU 8 LICCI**

1	A	A	1	172,04	1	A	A	2	135,12
1		1	1	172,04	1	E	B	2	135,12
					1	B	C	2	135,12
					1	C	D	2	135,12
					1	A	E	2	135,12
					1	D	10	675,60	
					1	B			
					1	C			
					1	E			
					1	D			
					10				



**Cimose:**

CODICE	DESCR.:	Passatura in Pettine	Rimettaggio
79.C05	30 F X P COME FONDO	4 FILI X DENTE	ULTIMI 4 LICCI SEGUENTE DA 1 A 4

ORDITO	A	B	C	D	E	F	G	H
CODICE	CATENA	WOOLBIS RWS NM 2/6						
0873	AA	GGG RWS						

TRAMA	A	B	C	D	E	F	G	H
CATENA	VAR.COL.	PERUGIA NM 2/10 FSC	PERUGIA NM 2/10 FSC	PERUGIA NM 2/10 FSC	PERUGIA NM 2/10 FSC	PERUGIA NM 2/10 FSC		
AA	GGG	GGG FSC	GGG FSC	GGG FSC	GGG FSC	GGG FSC		

