

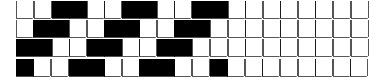
DISEGNATORE: DAVIDE/GIOVANNI DESCR.: 29 FILI - BATAVIA MAMMOLO ARTICOLO/DISEGNO: 79.2029/A.000 DATA: 28-11-2024 STG: 79 DONNA/INDUSTRY

Fili Totali: 4.860 Fili Fondo: 4.800 Cimosse: 30 x Parte Pettine: 72,50 / 4,00 H.telaio: 167,59 H.finita:

Trame/MT.: a telaio 2.300 Rientro: Contraz.tot: Peso/ml.teor: GG: Div: Finito: Armatura: 400

Disposizione Ordito: (0001) Disposizione Trama: (0017) **PASSATURA: 79CVK SEGUENTE SU 8 LICCI**

1	A	A	1	172,04	2	A	A	2	84,33
1		1	172,04		1	B	B	1	245,59
					3			3	329,92



Cimosse:

CODICE	DESCR.:	Passatura in Pettine	Rimettaggio
79.C05	30 F X P COME FONDO	4 FILI X DENTE	ULTIMI 4 LICCI SEGUENTE DA 1 A 4

ORDITO		A	B	C	D	E	F	G	H
CODICE	CATENA	WOOLBIS RWS NM 2/6							
0874	AA	GGG RWS							

TRAMA		A	B	C	D	E	F	G	H
CATENA	VAR.COL.	HERCULES NM 2/64 R	MAMMOLO NM 5.7 RW						
AA	GGG	GREGGIO	GREGGIO RWS						

