

DISEGNATORE: ALESSANDRO/GIOV DESCR.: 29 FILI - BATAVIA

ARTICOLO/DISEGNO: 79.2397/P.000

DATA: 05-12-2024

STG: 79 DONNA/LUXURY

Fili Totali: 0 Fili Fondo: Cimosse: 0 x Parte Pettine: 0,00 / 0,00 H.telaio: H.finita: 140

Trame/MT.: a telaio 3.000 Rientro: Contraz.tot: Peso/ml.teor: GG: Div: Finito: Armatura: 400

Disposizione Ordito: ()

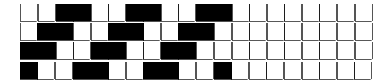
Disposizione Trama: (0001)

PASSATURA:

0 0,00

1 1 A

A 1 1 0,00



ORDITO A B C D E F G H

TRAMA A B C D E F G H