

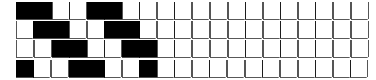
DISEGNATORE: GIOVANNI B.      DESCR.: GRS - SUPER GAB POLYWOOL      ARTICOLO/DISEGNO: 79.2414/Q.000      DATA: 11-10-2024      STG: 79      DONNA/GARDENING T

Fili Totali: 6.472      Fili Fondo: 6.344      Cimosse: 64 x Parte      Pettine: 100,00 / 4,00      H.telaio: 161,80      H.finita: 140

Trame/MT.: a telaio 2.350      Rientro:      Contraz.tot:      Peso/ml.teor:      GG:      Div:      Finito:      Armatura: 8000072

Disposizione Ordito: ( 0001 )      Disposizione Trama: ( 0001 )      **PASSATURA: „CDN SEGUENTE SU 8 LICCI**

1 A      A 1 211,47      1 A      A 1 138,49  
 1      1 211,47      1      1 138,49



ORDITO		A	B	C	D	E	F	G	H
CODICE	CATENA	2/60 SIRO R-PET/WV G							
0374	AA	ECRU							

TRAMA		A	B	C	D	E	F	G	H
CATENA	VAR.COL.	2/60 SIRO R-PET/WV G							
AA	PFD	ECRU							

NOTE ARTICOLO: VEDI ART. 79.2814/Q.000 E' LA VERSIONE GRS+RWS

NOTE FINISSAGGIO: FINIRE COME ART. 2414/Q STG. 78-76-75

Art.riportato originale 71.2914/Q.000, 72.2914/Q.000, 73.2914/Q.000, 74.2914/Q.000, 75.2414/Q.000, 75.2914/Q.000, 76.2414/Q.000, 77.2414/Q.000, 78.2414/Q.000, 78.2814/Q.000, 79.2814/Q.000

