

DISEGNATORE: ALESSANDRO/GIOV DESCR.: 40 FILI

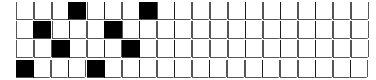
ARTICOLO/DISEGNO: 79.2481/H.000 DATA: 17-01-2025 STG: 79 DONNA/LUXURY

Fili Totali: 6.640 Fili Fondo: 6.504 Cimosse: 68 x Parte Pettine: 100,00 / 4,00 H.telaio: 166,00 H.finita: 150

Trame/MT.: a telaio 2.100 Rientro: Contraz.tot: Peso/ml.teor: GG: Div: Finito: Armatura: 80000068

Disposizione Ordito: ( 0001 ) Disposizione Trama: ( 0001 ) **PASSATURA: 79CBD SEGUENTE SU 8 LICCI**

1 A 1 197,69 1 A 1 189,10  
 1 1 197,69 1 1 189,10



**Cimosse:**

CODICE	DESCR.:	Passatura in Pettine	Rimettaggio
79.C24	68 F X P COME FONDO	4 FILI X DENTE	ULTIMI 4 LICCI SEGUENTE DA 1 A 4

ORDITO		A	B	C	D	E	F	G	H
CODICE	CATENA	CETUS NM 2/64 RWS							
0286	AA	GREGGIO							

TRAMA		A	B	C	D	E	F	G	H
CATENA	VAR.COL.	BIFAENZA NM 2/40.5 R							
AA	GGG	BIGREGGIO RMS							

**NOTE TESSITURA:** TESSERE CON 5 ROCHE IN MISCHIA-TRAMA  
**NOTE ARTICOLO:** VEDI ART. 79.2463/P.000 E' LA VERSIONE NON RWS

**NOTE FINISSAGGIO:** FINIRE COME ART. 2481/H STG. 78-77-76

**Art.riportato originale** 76.2463/P.000, 76.2481/H.000, 78.2463/P.000, 78.2481/H.000, 79.2463/P.000

