

DISEGNATORE: ALESSANDRO/GIOV DESCR.: 40 FILI - BATAVIA - 3/1

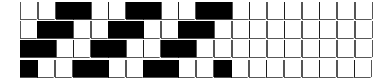
ARTICOLO/DISEGNO: 79.2787/P.000 DATA: 22-01-2025 STG: 79 DONNA/LUXURY

Fili Totali: 6.640 Fili Fondo: 6.504 Cimosse: 68 x Parte Pettine: 100,00 / 4,00 H.telaio: 166,00 H.finita: 140

Trame/MT.: a telaio 2.400 Rientro: Contraz.tot: Peso/ml.teor: GG: Div: Finito: Armatura: 400

Disposizione Ordito: (0001) Disposizione Trama: (0436) **PASSATURA: 79CBD SEGUENTE SU 8 LICCI**

1	A	A	1	221,22	3	A	A	3	110,82
1		1	221,22		1	B	B	1	67,88
					4			4	178,70



Cimosse:

CODICE	DESCR.:	Passatura in Pettine	Rimettaggio
79.C24	68 F X P COME FONDO	4 FILI X DENTE	ULTIMI 4 LICCI SEGUENTE DA 1 A 4

ORDITO		A	B	C	D	E	F	G	H
CODICE	CATENA	MURE NM 2/60							
0177	AA	GGG							

TRAMA		A	B	C	D	E	F	G	H
CATENA	VAR.COL.	MURE NM 2/60	FLAM RWS NM 1/16						
AA	GGG	GGG	GGG RWS						

NOTE ORDITURA: ORDITO DA IMBOZZIMARE C/O IMBOZZIMATURA STELLA ARTIGIANA
NOTE TESSITURA: TESSERE CON 3 ROCHE PER FILATO DI TRAMA
NOTE ARTICOLO: VEDI ART. 79.2788/H.000 E' LA VERSIONE RWS

NOTE FINISSAGGIO: ATT.NE ORDITO IMBOZZIMATO - BASOLAN FORTE - FINIRE COME ART. 2787/P STG. 78

Art.riportato originale 78.2787/P.000, 78.2788/H.000, 79.2788/H.000

