

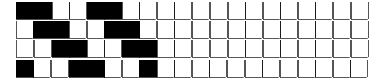
DISEGNATORE: FRANCO/GIOVANNI DESCR.: **SIRO R-PET GRS/WV RWS** ARTICOLO/DISEGNO: **79.2814/Q.000** DATA: 11-10-2024 STG: **79** DONNA/GARDENING T

Fili Totali: 6.472 Fili Fondo: 6.344 Cimose: 64 x Parte Pettine: 100,00 / 4,00 H.telaio: 161,80 H.finita: 140

Trame/MT.: a telaio 2.350 Rientro: Contraz.tot: Peso/ml.teor: GG: Div: Finito: Armatura: 8000072

Disposizione Ordito: ( 0001 ) Disposizione Trama: ( 0001 ) **PASSATURA: „CDN SEGUENTE SU 8 LICCI**

1 A 1 A 1 A A 1 138,49  
 1 1 211,47 1 1 138,49



ORDITO		A	B	C	D	E	F	G	H
CODICE	CATENA	2/60 SIRO R-PET GRS/							
0375	AA	ECRU							

TRAMA		A	B	C	D	E	F	G	H
CATENA	VAR.COL.	2/60 SIRO R-PET GRS/							
AA	PFD	ECRU							

