

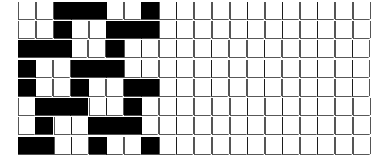
DISEGNATORE: FRANCO/GIOVANNI DESCR.: **SIRO R-PET GRS/WV RWS** ARTICOLO/DISEGNO: **79.2815/Q.000** DATA: 09-12-2024 STG: **79** DONNA/GARDENING T

Fili Totali: 6.632 Fili Fondo: 6.504 Cimosse: 64 x Parte Pettine: 100,00 / 4,00 H.telaio: 165,80 H.finita: 140

Trame/MT.: a telaio 3.150 Rientro: Contraz.tot: Peso/ml.teor: GG: Div: Finito: Armatura: 80002805

Disposizione Ordito: (0001) Disposizione Trama: (0001) **PASSATURA: „CAO SEGUENTE SU 8 LICCI**

$\frac{1}{1}$ A	A $\frac{1}{1}$ $\frac{216,80}{216,80}$	$\frac{1}{1}$ A	A $\frac{1}{1}$ $\frac{189,84}{189,84}$
-----------------	---	-----------------	---



ORDITO		A	B	C	D	E	F	G	H
CODICE	CATENA	2/60 SIRO R-PET GRS/							
1067	AA	ECRU							
TRAMA		A	B	C	D	E	F	G	H
CATENA	VAR.COL.	2/60 SIRO R-PET GRS/							
AA	PFD	ECRU							

