

DISEGNATORE: ALESSANDRO/GIOV DESCR.: 40 FILI - BATAVIA

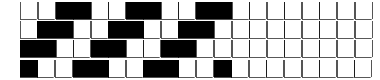
ARTICOLO/DISEGNO: 79.2923/P.000 DATA: 27-01-2025 STG: 79 DONNA/LUXURY

Fili Totali: 6.640 Fili Fondo: 6.504 Cimose: 68 x Parte Pettine: 100,00 / 4,00 H.telaio: 166,00 H.finita: 140

Trame/MT.: a telaio 2.650 Rientro: Contraz.tot: Peso/ml.teor: GG: Div: Finito: Armatura: 400

Disposizione Ordito: (0001) Disposizione Trama: (0001) **PASSATURA: 79CBD SEGUENTE SU 8 LICCI**

1 A 1 A 1 A A 1 221,22 1 221,22 1 A A 1 163,15 1 163,15



Cimose:

CODICE	DESCR.:	Passatura in Pettine	Rimettaggio
79.C24	68 F X P COME FONDO	4 FILI X DENTE	ULTIMI 4 LICCI SEGUENTE DA 1 A 4

ORDITO		A	B	C	D	E	F	G	H
CODICE	CATENA	WOOLMOUL RWS NM 2							
0276	AA	GGG RWS							

TRAMA		A	B	C	D	E	F	G	H
CATENA	VAR.COL.	WOOLMOUL RWS NM 2							
AA	GGG	GGG RWS							

NOTE ORDITURA: ORDITO DA IMBOZZIMARE C/O IMBOZZIMATURA STELLA ARTIGIANA
NOTE TESSITURA: TESSERE CON 5 ROCCHIE IN MISCHIA-TRAMA
 Art.sinonimo 78.2783/P.000

NOTE FINISSAGGIO: ATT.NE ORDITO IMBOZZIMATO - BASOLAN - FINIRE COME ART. 2923/P STG. 77
 Art.riportato originale 77.2923/P.000

