

DISEGNATORE: ALESSANDRO/GIOV DESCR.: 24 FILI - BATAVIA

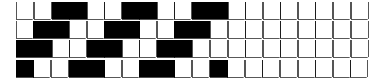
ARTICOLO/DISEGNO: 79.2939/P.000 DATA: 07-11-2024 STG: 79 DONNA/LUXURY

Fili Totali: 3.840 Fili Fondo: 3.744 Cimose: 48 x Parte Pettine: 120,00 / 2,00 H.telaio: 160,00 H.finita: 140

Trame/MT.: a telaio 2.400 Rientro: Contraz.tot: Peso/ml.teor: GG: Div: Finito: Armatura: 400

Disposizione Ordito: (0001) Disposizione Trama: (0001) PASSATURA: 79BQP SEGUENTE SU 12 LICCI

1	A	A	1	192,99	1	A	A	1	216,49
1		1		192,99	1		1		216,49



Cimose:

CODICE	DESCR.:	Passatura in Pettine	Rimettaggio
79.C22	48 F X P COME FONDO	2 FILI X DENTE	ULTIMI 4 LICCI SEGUENTE DA 1 A 4

ORDITO		A	B	C	D	E	F	G	H
CODICE	CATENA	BILANA MOHAIR COMP							
0287	AA	BIGGG							

TRAMA		A	B	C	D	E	F	G	H
CATENA	VAR.COL.	BILANA MOHAIR COMP							
AA	GGG	BIGGG							

