

DISEGNATORE: ALESSANDRO/GIOV DESCR.: 40 FILI - DISPARI

ARTICOLO/DISEGNO: 79.2963/P.000 DATA: 07-11-2024 STG: 79 DONNA/LUXURY

Fili Totali: 6.652 Fili Fondo: 6.516 Cimosse: 68 x Parte Pettine: 100,00 / 4,00 H.telaio: 166,30 H.finita:

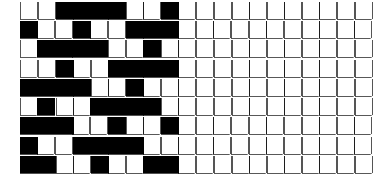
Trame/MT.: a telaio 2.400 Rientro: Contraz.tot: Peso/ml.teor: GG: Div: Finito: Armatura: 9000002

Disposizione Ordito: (0001)

Disposizione Trama: (0001)

PASSATURA: 79CZM SEGUENTE SU 9 LICCI

1	A	A	1	241,33	1	A	A	1	131,85
1		1	241,33		1		1	131,85	



Cimosse:

CODICE	DESCR.:	Passatura in Pettine	Rimettaggio
79.C24	68 F X P COME FONDO	4 FILI X DENTE	ULTIMI 4 LICCI SEGUENTE DA 1 A 4

ORDITO			A	B	C	D	E	F	G	H
CODICE	CATENA	MOLVENA CREPE NM 2								
0279	AA	GREGGIO								

TRAMA			A	B	C	D	E	F	G	H
CATENA	VAR.COL.	SIRO 2/64								
AA	GGG	GGG								

NOTE ORDITURA: ORDITO DA IMBOZZIMARE C/O IMBOZZIMATURA STELLA ARTIGIANA
 NOTE TESSITURA: TESSERE CON 5 ROCHE IN MISCHIA-TRAMA
 NOTE ARTICOLO: VEDI ART. 79.2964/H.000 E' LA VERSIONE RWS

NOTE FINISSAGGIO: ATT.NE ORDITO IMBOZZIMATO - BASOLAN FORTE

Art.riportato originale 79.2964/H.000

