

DISEGNATORE: DAVIDE/GIOVANNI DESCR.: 16,5 FILI - RACLATO BETA

ARTICOLO/DISEGNO: 79.2987/A.000 DATA: 20-11-2024 STG: 79 DONNA/LUXURY

Fili Totali: 2.784 Fili Fondo: 2.736 Cimose: 24 x Parte Pettine: 82,50 / 2,00 H.telaio: 168,73 H.finita:

Trame/MT.: a telaio 1.650 Rientro: Contraz.tot: Peso/ml.teor: GG: Div: Finito: Armatura: 12001828

Disposizione Ordito: ( 022487 )

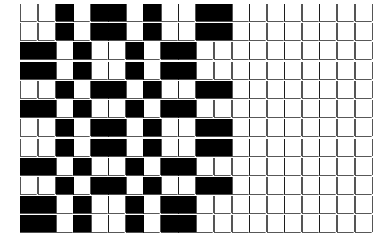
Disposizione Trama: ( 022487 )

PASSATURA: 79DCZ SEGUENTE SU 12 LICCI

1	A	x 2	A	23	66,55
2	B		B	25	114,00
1	A		48	180,55	
1	A	x 5			
1	B				
1	B				
1	A				
1	A	x 2			
1	B				
2	A	x 2			
2	B				
1	A				
1	B				
1	A	x 2			
1	B				
1	B				
1	A				
2	B				
1	A				
1	A	x 2			
1	B				
48					

1	A	x 2			
2	B				
1	A				
1	A	x 5			
1	B				
1	B				
1	A				
1	A	x 2			
1	B				
2	A	x 2			
2	B				
1	A				
1	B				
1	A	x 2			
1	B				
1	B				
1	A				
2	B				
1	A				
1	A	x 2			
1	B				
48					

A	23	73,74
B	25	126,31
48		200,05



**Cimose:**

CODICE	DESCR.:	Passatura in Pettine	Rimettaggio
79.C01	24 F X P COME FONDO	2 FILI X DENTE	ULTIMI 4 LICCI SEGUENTE DA 1 A 4

ORDITO	A	B	C	D	E	F	G	H
CODICE	CATENA	COLMAR NM 2/40 RWS	BETA NM 12.5					
0542	AA	GGG RWS	ARGENTATO					

TRAMA	A	B	C	D	E	F	G	H
CATENA	VAR.COL.	COLMAR NM 2/40 RWS	BETA NM 12.5					
AA	GGG	GGG RWS	ARGENTATO					

