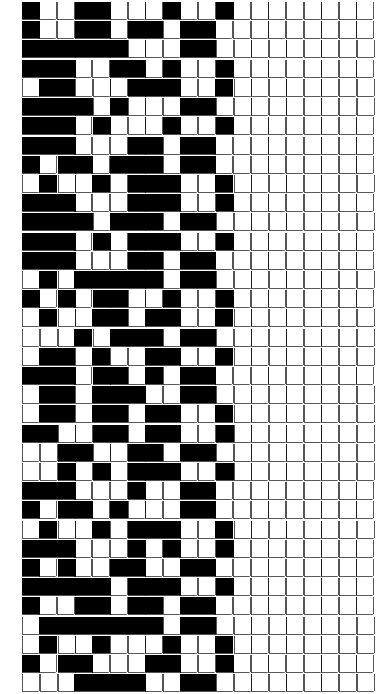


Fili Totali: 2.132 Fili Fondo: 2.100 Cimose: 16 x Parte Pettine: 30,00 / 4,00 H.telaio: 177,67 H.finita:

Trame/MT.: a telaio 1.050 Rientro: Contraz.tot: Peso/ml.teor: GG: Div: Finito: Armatura: 12004794

Disposizione Ordito: (0315) Disposizione Trama: (022527) **PASSATURA: 79DDI TOT. 48 FILI SU 12 LICCI**

1	A			1	A	A	16	68,46	
1	B	A	2	71,07	1	B	B	4	134,87
1	A	B	1	280,00	2	A	C	1	31,22
3			3	351,07	1	D	D	1	12,97
					2	A	E	1	21,07
					1	B	F	1	22,18
					2	A	24	290,77	
					1	C			
					2	A			
					1	B			
					2	A			
					1	F			
					2	A			
					1	B			
					2	A			
					1	E			
					1	A			
					24				



Cimose:

CODICE	DESCR.:	Passatura in Pettine	Rimettaggio
79.C20	16 F X P COME FONDO	4 FILI X DENTE	ULTIMI 4 LICCI SEGUENTE DA 1 A 4

ORDITO	A	B	C	D	E	F	G	H
CODICE	CATENA	COLMAR NM 2/40 RWS	COTOCORGDUE NM 2/					
0557	AA	GGG RWS	SBIANCATODUE GOTS					

TRAMA	A	B	C	D	E	F	G	H
CATENA	VAR.COL.	COLMAR NM 2/40 RWS	COTOCORGDUE NM 2/	CANDY NM 2,7	LUREXSHEER NM 6.5	SPIDERMAN NM 4	FENICE NM 4,5	
AA	GGG	GGG RWS	SBIANCATODUE GOTS	GREGGIO	TRASPARENTE 127	GREGGIO	GREGGIO	

