

Fili Totali: 4.448 Fili Fondo: 4.376 Cimosse: 36 x Parte Pettine: 115,00 / 2,00 H.telaio: 193,39 H.finita: 140

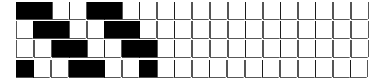
Trame/MT.: a telaio 2.300 Rientro: Contraz.tot: Peso/ml.teor: GG: Div: Finito: Armatura: 80000072

Disposizione Ordito: (022254)

Disposizione Trama: (022253)

PASSATURA: „CRV SEGUENTE SU 8 LICCI

2	A	x 6	A	94	64,80	1	C	A	94	70,97	
2	B		B	84	57,91	4	A	x 10	B	84	63,42
4	A		C	6	4,14	4	B		C	6	4,53
3	C			<u>184</u>	<u>126,85</u>	4	A			<u>184</u>	<u>138,92</u>
4	A	x 10				3	C				
4	B					4	A				
4	A					2	B				
3	C					2	A	x 21			
4	A					2	B				
2	B					4	A				
2	A	x 15				2	C				
2	B					<u>184</u>					
184											



ORDITO		A	B	C	D	E	F	G	H
CODICE	CATENA	NM 2/69 53 R-POLY 43	NM 2/69 53 R-POLY 43	NM 2/69 53 R-POLY 43					
1369	AA	2T0692S0104	2T0692S0732	2R0692S0023					

TRAMA		A	B	C	D	E	F	G	H
CATENA	VAR.COL.	NM 2/69 53 R-POLY 43	NM 2/69 53 R-POLY 43	NM 2/69 53 R-POLY 43					
AA	001	2T0692S0104	2T0692S0732	2R0692S0023					

