

Fili Totali: 3.600 Fili Fondo: 3.528 Cimose: 36 x Parte Pettine: 55,00 / 4,00 H.telaio: 163,64 H.finita: 145  
 Trame/MT.: a telaio 2.500 Rientro: Contraz.tot: Peso/ml.teor: GG: Div: Finito: Armatura: 400

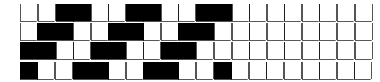
Disposizione Ordito: ( 021870 )

Disposizione Trama: ( 021986 )

PASSATURA: 79AXQ SEGUENTE SU 8 LICCI

2	D	A	32	89,54	4	A
4	A	B	16	44,77	4	B
4	B	C	8	22,39	4	A
4	A	D	4	11,19	4	C
4	C	E	4	11,19	4	A
4	A		64	179,08	4	B
4	B				4	A
4	A				4	C
4	E				4	A
4	A				4	D
4	B				4	A
4	A				4	C
4	C				4	A
4	A				4	B
4	B				4	A
4	A				4	C
2	D				4	A
64					4	B
					4	A
					4	E
					80	

A	40	83,95
B	16	33,58
C	16	33,58
D	4	8,39
E	4	8,39
80	167,89	



**Cimose:**

CODICE	DESCR.:	Passatura in Pettine	Rimettaggio
79.C23	36 F X P COME FONDO	4 FILI X DENTE	ULTIMI 4 LICCI SEGUENTE DA 1 A 4

ORDITO	A	B	C	D	E	F	G	H
CODICE	CATENA	COLMAR NM 2/40 RWS	COLMAR NM 2/40 RWS	COLMAR NM 2/40 RWS	COLMAR NM 2/40 RWS	COLMAR NM 2/40 RWS		
1634	AA	ORZO RWS FE	NERO REAT SC RWS F	MILITARE REAT SC RW	ARDESIA RWS FE	AMBRA RWS FE		

TRAMA	A	B	C	D	E	F	G	H
CATENA	VAR.COL.	BIOPOLYBIS NM 2/60 G	BIOPOLYBIS NM 2/60 G	BIOPOLYBIS NM 2/60 G	BIOPOLYBIS NM 2/60 G	BIOPOLYBIS NM 2/60 G		
AA	001	BISCUITBIS GRS 0007	BLACKBIS GRS 0002	MOSSBIS GRS 0090	GRIGIOBIS GRS 101	TOFFEEBIS GRS 0017		

