

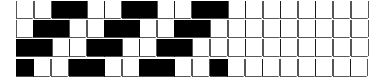
DISEGNATORE: FRANCO/GIOVANNI DESCR.: 40 FILI - TWILL LANA SETA GRISALLIA ARTICOLO/DISEGNO: 79.4273/F.487 DATA: 02-09-2024 STG: 79 DONNA/LUXURY

Fili Totali: 6.640 Fili Fondo: 6.504 Cimose: 68 x Parte Pettine: 100,00 / 4,00 H.telaio: 166,00 H.finita: 140

Trame/MT.: a telaio 3.500 Rientro: Contraz.tot: Peso/ml.teor: GG: Div: Finito: Armatura: 400

Disposizione Ordito: ( 0002 ) Disposizione Trama: ( 0002 ) **PASSATURA: 79CBD SEGUENTE SU 8 LICCI**

1	A	A	1	72,27	1	A	A	1	70,39
1	B	B	1	72,27	1	B	B	1	70,39
2			2	144,54	2			2	140,78



**Cimose:**

CODICE	DESCR.:	Passatura in Pettine	Rimettaggio
79.C24	68 F X P COME FONDO	4 FILI X DENTE	ULTIMI 4 LICCI SEGUENTE DA 1 A 4

ORDITO	A	B	C	D	E	F	G	H
CODICE	CATENA	MERINOWOOL/SILK N	MOLVENASILK NM 45					
0191	AA	VIG.TITANIC/GRIGIO	NERTOP/NERO					
CODICE	CATENA	MOLVENASILK NM 45	MOLVENASILK NM 45					
0192	AB	CENTER/COLONIALE	MUCCHIO/NERO					
0193	AC	BENTO/NERO	NERTOP/NERO					

TRAMA	A	B	C	D	E	F	G	H
CATENA	VAR.COL.	MERINOWOOL/SILK N	MOLVENASILK NM 45					
AA	001	VIG.TITANIC/GRIGIO	NERTOP/NERO					
CATENA	VAR.COL.	MOLVENASILK NM 45	MOLVENASILK NM 45					
AB	002	CENTER/COLONIALE	MUCCHIO/NERO					
AC	003	BENTO/NERO	NERTOP/NERO					

NOTE ORDITURA: CERARE BENE  
 NOTE TESSITURA: TESSERE CON 5 ROCCHIE IN MISCHIA-TRAMA

NOTE FINISSAGGIO: SETA CRUDA - LAVARE MAX 40°C - FINIRE COME ART. 4273/F STG. 77

Art.riportato originale 77.4273/F.487

