

Fili Totali: 1.368 Fili Fondo: 1.344 Cimose: 12 x Parte Pettine: 40,00 / 2,00 H.telaio: 171,00 H.finita: 145

Trame/MT.: a telaio 1.000 Rientro: Contraz.tot: Peso/ml.teor: GG: Div: Finito: Armatura: 16003781

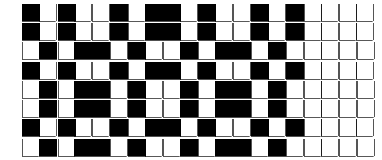
Disposizione Ordito: (022722)

Disposizione Trama: (022721)

PASSATURA: 79CIQ SEGUENTE SU 16 LICCI

1	F	A	15	24,17	1	D	x 4
1	A	B	15	28,00	1	A	
1	B	C	15	24,17	1	B	
1	C	D	3	33,60	1	C	
1	G	E	4	15,72	1	E	
1	A	F	4	11,64	1	A	
1	B	G	2	22,40	1	B	
1	C	H	2	7,86	1	C	
1	H		60	167,56	1	F	
1	A				1	A	
1	B				1	B	
1	C				1	C	
1	F				1	G	
1	A				1	A	
1	B				1	B	
1	C				1	C	
1	E				1	H	
1	A				1	A	
1	B				1	B	
1	C				1	C	
1	G				1	D	
1	A				1	A	
1	B				1	B	
1	C				1	C	
1	D	x 2			1	E	
1	A				1	A	
1	B				1	B	
1	C				1	C	
1	E				1	H	
1	A				1	A	
1	B				1	B	
1	C				1	C	
1	F				1	G	
1	A				1	A	
1	B				1	B	
1	C				1	C	
1	D				1		
1	A				76		
1	B						
1	C						
1	E						
1	A						
1	B						
1	C						
60							

A	19	33,45
B	19	38,75
C	19	33,45
D	5	61,18
E	5	21,47
F	5	15,89
G	2	24,47
H	2	8,59
	76	237,25



Cimose:

CODICE	DESCR.:	Passatura in Pettine	Rimettaggio
79.C09	12 F X P COME FONDO	2 FILI X DENTE	ULTIMI 4 LICCI SEGUENTE DA 1 A 4

ORDITO	A	B	C	D	E	F	G	H	
CODICE	CATENA	LANAC NM 2/28	TIGLIO NM 12,5	LANAC NM 2/28	PANCIA NM 2 NO MUL.	NALA NM 6 NO MUL.	AVAN NM 8	PANCIA NM 2 NO MUL.	NALA NM 6 NO MUL.
1700	AA	NERO NN1.0	NERISSIMO EC	GRIMEDIO M417	NERO 5	NERO 5	NERO AL	NEVE 1	ARAN 52

DISEGNATORE: STEFANO/GIOVANNI DESCR.: 8 FILI - CHECK CHANEL

ARTICOLO/DISEGNO: 79.4275/F.732

DATA: 12-03-2025

STG: 79 DONNA/INDUSTRY

TRAMA		A	B	C	D	E	F	G	H
CATENA	VAR.COL.	LANAC NM 2/28	TIGLIO NM 12,5	LANAC NM 2/28	PANCIA NM 2 NO MUL.	NALA NM 6 NO MUL.	AVAN NM 8	PANCIA NM 2 NO MUL.	NALA NM 6 NO MUL.
AA	001	NERO NN1.0	NERISSIMO EC	GRIMEDIO M417	NERO 5	NERO 5	NERO AL	NEVE 1	ARAN 52

