

Fili Totali: 1.680 Fili Fondo: 1.656 Cimose: 12 x Parte Pettine: 50,00 / 2,00 H.telaio: 168,00 H.finita: 140

Trame/MT.: a telaio 1.050 Rientro: Contraz.tot: Peso/ml.teor: GG: Div: Finito: Armatura: 16004050

Disposizione Ordito: (022566)

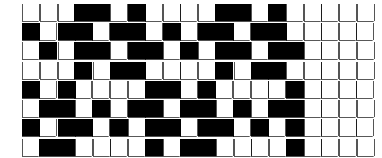
Disposizione Trama: (022565)

PASSATURA: 79CQT SEGUENTE SU 16 LICCI

1	B	A	4	29,78
1	A	B	9	66,54
1	B	C	1	30,44
1	D	D	1	17,25
1	A	E	1	19,53
2	B		16	163,54
1	E			
1	B			
1	A			
1	B			
1	C			
1	A			
3	B			
16				

1	B	1	B
1	A	1	A
1	B	1	B
1	E	1	E
2	B	2	B
1	A	1	A
1	D	1	D
1	B	1	B
1	A	1	A
4	B	4	B
1	A	1	A
1	C	1	C
16		16	

A	4	34,56
B	9	77,20
C	1	35,32
D	1	20,02
E	1	22,66
16		189,76



Cimose:

CODICE	DESCR.:	Passatura in Pettine	Rimettaggio
79.C09	12 F X P COME FONDO	2 FILI X DENTE	ULTIMI 4 LICCI SEGUENTE DA 1 A 4

ORDITO	A	B	C	D	E	F	G	H
CODICE	CATENA	LANAC NM 2/28	LUREXFAT NM 14	SPAZZOLINO NM 3,5	STREPITOSO NM 6	PAILLETES NM 5,5		
0333	AA	NERO NN1.0	NERO MX15B	BLACK 6	NERO 403	NERO 102		
0334	AB	GOLD 1YY56	ORO MX2	GOLD 4	ORO 400	CORDA 13		
0335	AC	INOX VGX06	GRIGIO MX90A	SILVER 5	ARGENTO 401	FERRO 64		
0336	AD	BABY 6RP72	ROSA MX4	GOLD 4	ORO 400	CORDA 13		

TRAMA	A	B	C	D	E	F	G	H
CATENA	VAR.COL.	LANAC NM 2/28	LUREXFAT NM 14	SPAZZOLINO NM 3,5	STREPITOSO NM 6	PAILLETES NM 5,5		
AA	003	NERO NN1.0	NERO MX15B	BLACK 6	NERO 403	NERO 102		
AB	004	GOLD 1YY56	ORO MX2	GOLD 4	ORO 400	CORDA 13		
AC	005	INOX VGX06	GRIGIO MX90A	SILVER 5	ARGENTO 401	FERRO 64		
AD	006	BABY 6RP72	ROSA MX4	GOLD 4	ORO 400	CORDA 13		

