

DISEGNATORE: ALESSANDRO/GIOV DESCR.: 34 FILI - BATAVIA

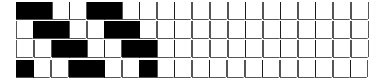
ARTICOLO/DISEGNO: 79.4713/P.107 DATA: 04-09-2024 STG: 79 DONNA/LUXURY

Fili Totali: 5.280 Fili Fondo: 5.184 Cimosse: 48 x Parte Pettine: 85,00 / 4,00 H.telaio: 155,29 H.finita:

Trame/MT.: a telaio 2.500 Rientro: Contraz.tot: Peso/ml.teor: GG: Div: Finito: Armatura: 80000072

Disposizione Ordito: (0001) Disposizione Trama: (0001) PASSATURA: 79BYO SEGUENTE SU 8 LICCI

1 A 1 A 1 A A 1 200,93 1 200,93 1 A A 1 166,95 1 166,95



Cimosse:

CODICE	DESCR.:	Passatura in Pettine	Rimettaggio
79.C17	48 F X P COME FONDO	4 FILI X DENTE	ULTIMI 4 LICCI SEGUENTE DA 1 A 4

ORDITO		A	B	C	D	E	F	G	H
CODICE	CATENA	WOOLCREPE RWS NM							
0227	AA	NEUTRO RWS							

TRAMA		A	B	C	D	E	F	G	H
CATENA	VAR.COL.	LINO 1/26							
AA	001	CRUSCHINO MDCH DY							

