

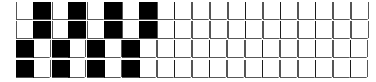
DISEGNATORE: ALESSANDRO/GIOV DESCR.: 12 FILI - TELA

ARTICOLO/DISEGNO: 79.4752/P.140 DATA: 09-10-2024 STG: 79 DONNA/LUXURY

Fili Totali: 1.908 Fili Fondo: 1.872 Cimosse: 18 x Parte Pettine: 60,00 / 2,00 H.telaio: 159,00 H.finita:
 Trame/MT.: a telaio 2.400 Rientro: Contraz.tot: Peso/ml.teor: GG: Div: Finito: Armatura: 80000200

Disposizione Ordito: (0001) Disposizione Trama: (0001) **PASSATURA: 79BAE SEGUENTE SU 8 LICCI**

1 A 1 187,20 1 A 1 214,15
 1 1 187,20 1 1 214,15



Cimosse:

CODICE	DESCR.:	Passatura in Pettine	Rimettaggio
79.C34	18 F X P COME FONDO	2 FILI X DENTE	ULTIMI 4 LICCI SEGUENTE DA 1 A 4

ORDITO		A	B	C	D	E	F	G	H
CODICE	CATENA	FOURMELANGE LANA							
0308	AA	FOURCADMIO							

TRAMA		A	B	C	D	E	F	G	H
CATENA	VAR.COL.	BIMELANGE LANA MO							
AA	002	BIM.LITIO							

