

DISEGNATORE: ALESSANDRO/GIOV DESCR.: 40 FILI - BATAVIA

ARTICOLO/DISEGNO: 79.4762/P.150 DATA: 14-10-2024 STG: 79 DONNA/LUXURY

Fili Totali: 6.640 Fili Fondo: 6.504 Cimosse: 68 x Parte Pettine: 100,00 / 4,00 H.telaio: 166,00 H.finita:

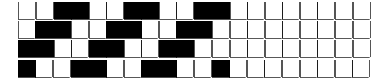
Trame/MT.: a telaio 6.500 Rientro: Contraz.tot: Peso/ml.teor: GG: Div: Finito: Armatura: 400

Disposizione Ordito: (0001)

Disposizione Trama: (0001)

PASSATURA: 79CBD SEGUENTE SU 8 LICCI

1 A 1 144,53 1 A 1 56,02
 1 1 144,53 1 1 56,02



Cimosse:

CODICE	DESCR.:	Passatura in Pettine	Rimettaggio
79.C24	68 F X P COME FONDO	4 FILI X DENTE	ULTIMI 4 LICCI SEGUENTE DA 1 A 4

ORDITO		A	B	C	D	E	F	G	H
CODICE	CATENA	MOLVENASILK NM 45							
0376	AA	COCCIO/COLONIALE							

TRAMA		A	B	C	D	E	F	G	H
CATENA	VAR.COL.	CINA NM 2/420							
AA	001	CEMENTO							

