

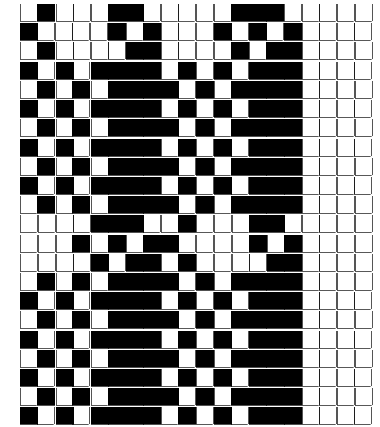
DISEGNATORE: DAVIDE/GIOVANNI DESCR.: 9 FILI - CHECK TULLE

ARTICOLO/DISEGNO: 79.4828/A.229 DATA: 28-01-2025 STG: 79 DONNA/LUXURY

Fili Totali: 1.470 Fili Fondo: 1.440 Cimose: 15 x Parte Pettine: 30,00 / 3,00 H.telaio: 163,33 H.finita:
 Trame/MT.: a telaio 1.100 Rientro: Contraz.tot: Peso/ml.teor: GG: Div: Finito: Armatura: 16004042

Disposizione Ordito: (022542) Disposizione Trama: (022541) **PASSATURA: 79DDF TOT. 24 FILI SU 16 LICCI**

9 A	A 36	80,00	8 A	A 32	105,68
3 C	B 6	60,00	3 C	B 6	89,17
9 A	C 3	30,00	8 A	C 3	44,58
3 B	D 3	30,00	3 B	D 3	44,58
9 A	<u>48</u>	<u>200,00</u>	8 A	<u>44</u>	<u>284,01</u>
3 D			3 D		
9 A			8 A		
3 B			3 B		
<u>48</u>			<u>44</u>		



Cimose:

CODICE	DESCR.:	Passatura in Pettine	Rimettaggio
79.C66	15 F X P COME FONDO	3 FILI X DENTE	ULTIMI 4 LICCI SEGUENTE DA 1 A 4

ORDITO		A	B	C	D	E	F	G	H
CODICE	CATENA	FISH NM 2/25 RWS	TULLE NM 3	TULLE NM 3	TULLE NM 3				
0590	AA	FLOREALE RWS FE	ANTICO 14	BIANCO 1	NERO 10				

TRAMA		A	B	C	D	E	F	G	H
CATENA	VAR.COL.	FISH NM 2/25 RWS	TULLE NM 3	TULLE NM 3	TULLE NM 3				
AA	001	FLOREALE RWS FE	ANTICO 14	BIANCO 1	NERO 10				

DISEGNATORE: DAVIDE/GIOVANNI DESCR.: 9 FILI - CHECK TULLE

ARTICOLO/DISEGNO: 79.4828/A.229 DATA: 28-01-2025 STG: 79 DONNA/LUXURY

PASSATURA: 79DDF TOT. 24 FILI SU 16 LICCI

	1	2	3	4	5	6	7	8	9	10	11	12	13	14	15	16	17	18	19	20	21	22	23	24
20																								
19																								
18																								
17																								
16																							16	
15																							15	
14																							14	
13																						13	13	
12																						12	12	
11																						11		
10																						10	10	
9																						9	9	
8																						8		
7																						7		
6																						6		
5																						5	5	
4																						4	4	
3																						3		
2																						2	2	
1																						1	1	