

DISEGNATORE: DAVIDE/GIOVANNI DESCR.: 9 FILI - BOLLETO STREPICOF

ARTICOLO/DISEGNO: 79.4829/A.230

DATA: 28-01-2025 STG: 79 DONNA/LUXURY

Fili Totali: 1.470 Fili Fondo: 1.440 Cimosse: 15 x Parte Pettine: 30,00 / 3,00 H.telaio: 163,33 H.finita: 140

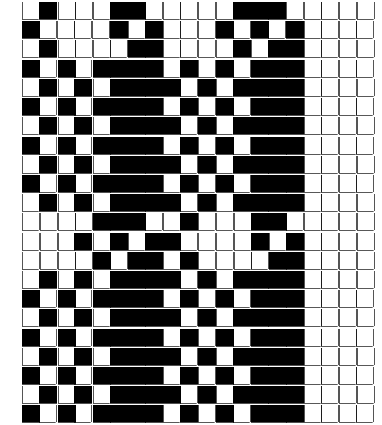
Trame/MT.: a telaio 900 Rientro: Contraz.tot: Peso/ml.teor: GG: Div: Finito: Armatura: 16004042

Disposizione Ordito: ( 022539 )

Disposizione Trama: ( 022538 )

PASSATURA: 79DDF TOT. 24 FILI SU 16 LICCI

1 A   x 3	A 12 53,33	1 A   x 2	A 10 54,04
1 D	B 3 54,88	1 D	B 3 66,73
1 A	C 3 54,88	1 A	C 3 66,73
3 B	D 6 18,71	1 A	D 6 22,75
1 A   x 3	24 181,80	1 D	22 210,25
1 D		3 B	
1 A		1 A   x 2	
3 C		1 D	
24		1 A	
		1 A	
		1 D	
		3 C	
		22	



**Cimosse:**

CODICE	DESCR.:	Passatura in Pettine	Rimettaggio
79.C66	15 F X P COME FONDO	3 FILI X DENTE	ULTIMI 4 LICCI SEGUENTE DA 1 A 4

ORDITO	A	B	C	D	E	F	G	H
CODICE	CATENA	FISH NM 2/25 RWS	STREPICOF NM 3.3	STREPICOF NM 3.3	JAGLUREX NM 18 RWS			
0587	AA	SALSA RWS FIL3	ORO/BISAND	RAME/BISAND	GGG/ORO RWS			

TRAMA	A	B	C	D	E	F	G	H
CATENA	VAR.COL.	FISH NM 2/25 RWS	STREPICOF NM 3.3	STREPICOF NM 3.3	JAGLUREX NM 18 RWS			
AA	001	SALSA RWS FIL3	ORO/BISAND	RAME/BISAND	GGG/ORO RWS			

PASSATURA: 79DDF TOT. 24 FILI SU 16 LICCI

	1	2	3	4	5	6	7	8	9	10	11	12	13	14	15	16	17	18	19	20	21	22	23	24
20																								
19																								
18																								
17																								
16																							16	
15																							15	
14																							14	
13																						13	13	
12																						12	12	
11																						11		
10																						10	10	
9																						9	9	
8																						8		
7																						7		
6																						6		
5																						5	5	
4																						4	4	
3																						3		
2																						2	2	
1																						1	1	