

DISEGNATORE: DAVIDE/GIOVANNI DESCR.: 18,5 FILI - MARVEL LUREX

ARTICOLO/DISEGNO: 79.4842/A.246 DATA: 13-01-2025 STG: 79 DONNA/INDUSTRY

Fili Totali: 3.184 Fili Fondo: 3.120 Cimose: 32 x Parte Pettine: 92,50 / 2,00 H.telaio: 172,11 H.finita: 150

Trame/MT.: a telaio 1.300 Rientro: Contraz.tot: Peso/ml.teor: GG: Div: Finito: Armatura: 15000087

Disposizione Ordito: (0001)

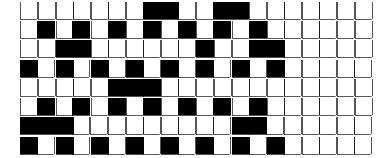
Disposizione Trama: (022546)

PASSATURA: 79DDU TOT. 32 FILI SALTUARI SU 15 LICCI

1	A	A	1	158,38
1		1	1	158,38

1	A
1	B
1	E
1	C
1	A
1	D
6	

A	2	41,16
B	1	101,35
C	1	81,08
D	1	56,31
E	1	4,86
6		284,76



Cimose:

CODICE	DESCR.:	Passatura in Pettine	Rimettaggio
79.C14	32 F X P COME FONDO	2 FILI X DENTE	ULTIMI 4 LICCI SEGUENTE DA 1 A 4

ORDITO		A	B	C	D	E	F	G	H
CODICE	CATENA	COLMAR NM 2/40 RWS							
0594	AA	ORZO RWS FE							

TRAMA		A	B	C	D	E	F	G	H
CATENA	VAR.COL.	COLMAR NM 2/40 RWS	MARVEL NM 4	COTOCONDORG NM 5	LUREXBIG NM 7	LUREX NM 85			
AA	001	ORZO RWS FE	BEIGE 202	BEIGE/G GOTS	OROBIG MX2	GRANO 1014N			

