

DISEGNATORE: DAVIDE/GIOVANNI DESCR.: 12 FILI - CHANELLINO LUREX

ARTICOLO/DISEGNO: 79.4852/A.258 DATA: 06-02-2025 STG: 79 DONNA/LUXURY

Fili Totali: 2.008 Fili Fondo: 1.968 Cimose: 20 x Parte Pettine: 30,00 / 4,00 H.telaio: 167,33 H.finita:

Trame/MT.: a telaio 1.150 Rientro: Contraz.tot: Peso/ml.teor: GG: Div: Finito: Armatura: 16000616

Disposizione Ordito: (022560)

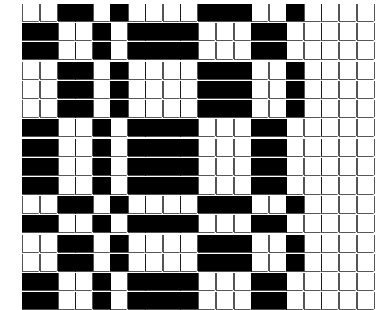
Disposizione Trama: (022559)

PASSATURA: 79CWX SEGUENTE SU 16 LICCI

1	B	A	2	20,50
1	A	B	4	24,97
1	C	C	4	31,74
2	F	D	1	23,21
1	B	E	1	30,75
1	C	F	4	94,62
1	F		16	225,79
1	B			
1	A			
1	C			
1	D			
1	F			
1	B			
1	C			
1	E			
16				

1	B	1	B
1	A	1	A
1	C	1	C
2	F	2	F
1	B	1	B
1	C	1	C
1	F	1	F
1	B	1	B
1	A	1	A
1	C	1	C
1	D	1	D
1	F	1	F
1	B	1	B
1	C	1	C
1	E	1	E
16			

A	2	21,84
B	4	26,61
C	4	33,82
D	1	24,73
E	1	32,76
F	4	100,81
16		240,57



Cimose:

CODICE	DESCR.:	Passatura in Pettine	Rimettaggio
79.C06	20 F X P COME FONDO	4 FILI X DENTE	ULTIMI 4 LICCI SEGUENTE DA 1 A 4

ORDITO	A	B	C	D	E	F	G	H
CODICE	CATENA	TIGLIO NM 12,5	COLMAR NM 2/40 RWS	LUMIA NM 15	PAILLETES NM 5,5	COFLUREX NM 4	LIMONATA NM 5 GRS	
0718	AA	BEIGE MD DY	BRUCIATO RWS FE	ROSA 413	CORDA 13	PANNA/SABBIA-ORO-S	NESPOLA GRS	

TRAMA	A	B	C	D	E	F	G	H
CATENA	VAR.COL.	TIGLIO NM 12,5	COLMAR NM 2/40 RWS	LUMIA NM 15	PAILLETES NM 5,5	COFLUREX NM 4	LIMONATA NM 5 GRS	
AA	001	BEIGE MD DY	BRUCIATO RWS FE	ROSA 413	CORDA 13	PANNA/SABBIA-ORO-S	NESPOLA GRS	

