

Fili Totali: 4.860 Fili Fondo: 4.800 Cimosse: 30 x Parte Pettine: 72,50 / 4,00 H.telaio: 167,59 H.finita:

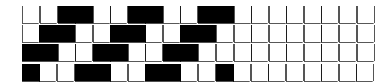
Trame/MT.: a telaio 3.000 Rientro: Contraz.tot: Peso/ml.teor: GG: Div: Finito: Armatura: 400

Disposizione Ordito: (022683)

Disposizione Trama: (022698)

PASSATURA: 79CVK SEGUENTE SU 8 LICCI

1	A	A	109	58,09	5	A	x 4	A	132	66,56
2	C	B	30	15,99	5	B		B	40	20,17
3	D	C	60	31,98	5	A		C	72	36,31
2	C	D	29	15,46	5	C		D	31	15,63
5	A		228	121,52	5	A			275	138,67
5	C	x 3			2	C				
5	A				3	D				
5	B				2	C				
5	A				5	A				
13	C				5	C	x 4			
13	A				5	A				
13	D				5	B				
13	A				5	A				
13	D				14	C				
13	A				14	A				
13	C				14	D				
5	A	x 3			14	A				
5	B				14	D				
5	A				14	A				
5	C				14	C				
4	A				275					
228										



Cimosse:

CODICE	DESCR.:	Passatura in Pettine	Rimettaggio
79.C05	30 F X P COME FONDO	4 FILI X DENTE	ULTIMI 4 LICCI SEGUENTE DA 1 A 4

ORDITO	A	B	C	D	E	F	G	H
CODICE	CATENA	FOX NM 1/40 GRS-RWS	FOX NM 1/40 GRS-RWS	FOX NM 1/40 GRS-RWS	FOX NM 1/40 GRS-RWS			
1491	AA	GREGGIO GRS-RWS	GHIANDA GRS-RWS	NERO GRS-RWS	AMARETTO GRS-RWS			

TRAMA	A	B	C	D	E	F	G	H
CATENA	VAR.COL.	FOX NM 1/40 GRS-RWS	FOX NM 1/40 GRS-RWS	FOX NM 1/40 GRS-RWS	FOX NM 1/40 GRS-RWS			
AA	001	GREGGIO GRS-RWS	GHIANDA GRS-RWS	NERO GRS-RWS	AMARETTO GRS-RWS			

