

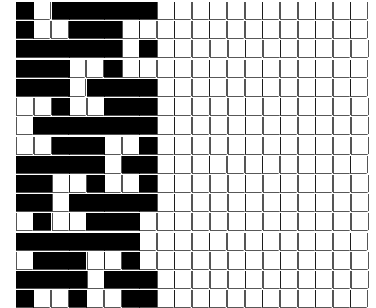
DISEGNATORE: STEFANO/GIOVANNI DESCR.: 40 FILI - GRAIN DE POUUDRE RADDOPPIATO ARTICOLO/DISEGNO: 80.2045/F.000 DATA: 06-03-2025 STG: 80 DONNA/LUXURY

Fili Totali: 6.640 Fili Fondo: 6.504 Cimosse: 68 x Parte Pettine: 100,00 / 4,00 H.telaio: 166,00 H.finita: 140

Trame/MT.: a telaio 5.800 Rientro: Contraz.tot: Peso/ml.teor: GG: Div: Finito: Armatura: 80003043

Disposizione Ordito: (0001) Disposizione Trama: (0002) **PASSATURA: 80CBD SEGUENTE SU 8 LICCI**

1	A	A	1	211,17	1	A	A	1	170,42
1		1	211,17		1	B	B	1	88,22
					2			2	258,64



Cimosse:

CODICE	DESCR.:	Passatura in Pettine	Rimettaggio
80.C05	68 F X P COME FONDO	4 FILI X DENTE	ULTIMI 4 LICCI SEGUENTE DA 1 A 4

ORDITO	A	B	C	D	E	F	G	H
CODICE	CATENA	SIRO BERLIN NM 2/60						
0180	AA	GGG GRS-RWS						

TRAMA	A	B	C	D	E	F	G	H
CATENA	VAR.COL.	SIRO BERLIN NM 2/60	WOOL RWS NM 1/60					
AA	GGG	GGG GRS-RWS	GREGGIO RWS					

