

DISEGNATORE: ALESSANDRO/GIOV DESCR.: 24 FILI - BISTRETCH

ARTICOLO/DISEGNO: 80.2356/H.000 DATA: 28-01-2025 STG: 80 DONNA/LUXURY

Fili Totali: 4.896 Fili Fondo: 4.800 Cimose: 48 x Parte Pettine: 120,00 / 2,00 H.telaio: 204,00 H.finita: 135

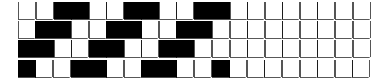
Trame/MT.: a telaio 2.500 Rientro: Contraz.tot: Peso/ml.teor: GG: Div: Finito: Armatura: 400

Disposizione Ordito: ( 0001 )

Disposizione Trama: ( 0001 )

PASSATURA: 80AXM SEGUENTE SU 8 LICCI

1	A	A	1	177,78	1	A	A	1	202,78
1		1	177,78		1		1	202,78	



**Cimose:**

CODICE	DESCR.:	Passatura in Pettine	Rimettaggio
80.C11	48 F X P COME FONDO	2 FILI X DENTE	IN PASSATURA A CORDA CONTRARIA

ORDITO		A	B	C	D	E	F	G	H
CODICE	CATENA	WOOLELAST NM 2/60							
0084	AA	GGG/G RWS							

TRAMA		A	B	C	D	E	F	G	H
CATENA	VAR.COL.	WOOLELAST NM 2/60							
AA	GGG	GGG/G RWS							

**NOTE TESSITURA:** TESSERE CON 5 ROCHE IN MISCHIA-TRAMA  
**NOTE ARTICOLO:** VEDI ART. 80.2179/P.000 E' LA VERSIONE NON RWS  
**Art.sinonimo** 80.2055/P.000

**NOTE FINISSAGGIO:** BIELASTICO - FINIRE COME ART. 2179/P STG. 78-76-75-74-73-72 - PROTOLAN

**Art.riportato originale** 72.2179/P.000, 74.2179/P.000, 74.2356/H.000, 76.2179/P.000, 76.2356/H.000, 78.2179/P.000, 78.2356/H.000, 80.2179/P.000

