

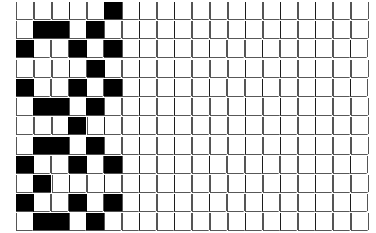
DISEGNATORE: DAVIDE/GIOVANNI DESCR.: 25 FILI - BRIGLIA VILEDA ARTICOLO/DISEGNO: 80.2615/A.000 DATA: 11-03-2025 STG: 80 DONNA/LUXURY

Fili Totali: 4.860 Fili Fondo: 4.800 Cimose: 30 x Parte Pettine: 62,50 / 4,00 H.telaio: 194,40 H.finita: 135

Trame/MT.: a telaio 1.150 Rientro: Contraz.tot: Peso/ml.teor: GG: Div: Finito: Armatura: 60000152

Disposizione Ordito: (0001) Disposizione Trama: (0003) **PASSATURA: 80CYM TOT. 25 FILI SU 6 LICCI**

1	A	A	1	195,92	1	A	A	1	25,65
1		1	1	195,92	1	B	B	1	24,32
					1	C	C	1	535,13
					3			3	585,10



Cimose:

CODICE	DESCR.:	Passatura in Pettine	Rimettaggio
80.C23	30 F X P COME FONDO	4 FILI X DENTE	ULTIMI 4 LICCI SEGUENTE DA 1 A 4

ORDITO		A	B	C	D	E	F	G	H
CODICE	CATENA	ORION NM 2/48							
0187	AA	GREGGIO							

TRAMA		A	B	C	D	E	F	G	H
CATENA	VAR.COL.	SIROLAST NM 2/64	SIRO 2/64	VILEDA NM 1.55					
AA	GGG	GREGGIOLAST	GGG	GGG					

