

DISEGNATORE: FRANCO/GIOVANNI DESCR.: 18,5 FILI - BIGBOND RMS - 3-1

ARTICOLO/DISEGNO: 80.2651/H.000 DATA: 28-01-2025 STG: 80 DONNA/LUXURY

Fili Totali: 3.472 Fili Fondo: 3.408 Cimose: 32 x Parte Pettine: 92,50 / 2,00 H.telaio: 187,68 H.finita: 140

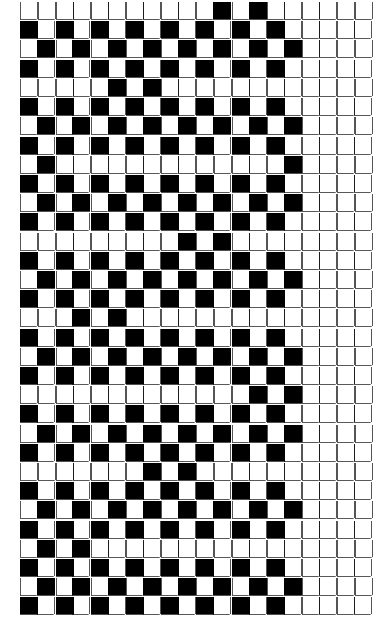
Trame/MT.: a telaio 700 Rientro: Contraz.tot: Peso/ml.teor: GG: Div: Finito: Armatura: 16003968

Disposizione Ordito: (0001)

Disposizione Trama: (0436)

PASSATURA: 80DBQ SEGUENTE SU 16 LICCI

1	A	A	1	172,99	3	A	A	3	53,88
1		1	1	172,99	1	B	B	1	709,38
					4		4	4	763,26



Cimose:

CODICE	DESCR.:	Passatura in Pettine	Rimettaggio
80.C03	32 F X P COME FONDO	2 FILI X DENTE	ULTIMI 4 LICCI SEGUENTE DA 1 A 4

ORDITO	A	B	C	D	E	F	G	H
CODICE	CATENA	COLMAR NM 2/40 RWS						
0076	AA	GGG RWS						

TRAMA	A	B	C	D	E	F	G	H
CATENA	VAR.COL.	OPEN LANA NM.1/20	BIGBOND RMS NM 0.5					
AA	GGG	GGG X SCURI	GGG RMS					

NOTE TESSITURA: TESSERE CON 3 ROCCHES PER FILATO DI TRAMA - X TESSITURA JACQUARD PASS. ACT USARE FILE:

"76.2574-A.000.JC5"

NOTE ARTICOLO: VEDI ART. 80.2574/A.000 E' LA VERSIONE NON RMS

Art.sinonimo 74.2574/A.000

NOTE FINISSAGGIO:

TESSUTO GARZATO - PELO DIREZIONATO - FINIRE COME ART. 2574/A STG. 79-78-76

Art.riportato originale

76.2574/A.000, 76.2651/H.000, 78.2574/A.000, 78.2651/H.000, 80.2574/A.000

