

DISEGNATORE: DAVIDE/GIOVANNI DESCR.: 18,5 FILI - COLMAR FENICE LUDMY

ARTICOLO/DISEGNO: 80.2841/A.000 DATA: 14-01-2025 STG: 80 DONNA/LUXURY

Fili Totali: 3.094 Fili Fondo: 3.030 Cimose: 32 x Parte Pettine: 92,50 / 2,00 H.telaio: 167,24 H.finita: 140

Trame/MT.: a telaio 1.100 Rientro: Contraz.tot: Peso/ml.teor: GG: Div: Finito: Armatura: 10000729

Disposizione Ordito: (0001)

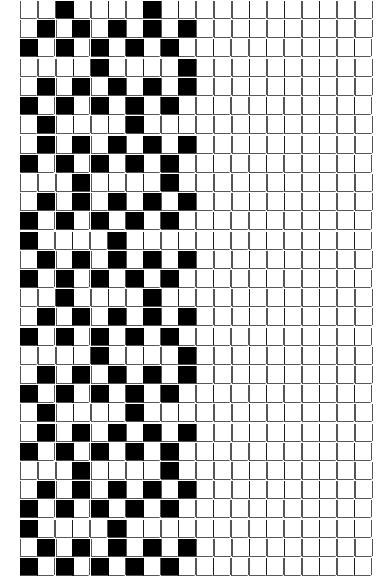
Disposizione Trama: (0281)

PASSATURA: 80CSK SEGUENTE SU 10 LICCI

1 A
1 153,81

2 A
1 B
2 A
1 C
6

A 4 40,25
B 1 87,92
C 1 215,55
6 343,72



Cimose:

CODICE	DESCR.:	Passatura in Pettine	Rimettaggio
80.C03	32 F X P COME FONDO	2 FILI X DENTE	ULTIMI 4 LICCI SEGUENTE DA 1 A 4

ORDITO	A	B	C	D	E	F	G	H
CODICE	CATENA	COLMAR NM 2/40 RWS						
0026	AA	GGG RWS						

TRAMA	A	B	C	D	E	F	G	H
CATENA	VAR.COL.	HERCULES NM 2/64 R	FENICE NM 4,5	LUDMY NM 1.5 RWS				
AA	GGG	GREGGIO	GREGGIO	GREGGIO 2 RWS				

