

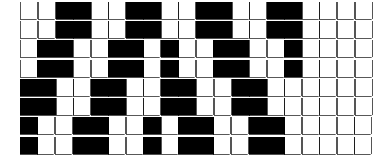
DISEGNATORE: FRANCO/GIOVANNI DESCR.: 6 FILI - CAPPOTTO - RESCA

ARTICOLO/DISEGNO: 80.3063/F.229 DATA: 06-03-2025 STG: 80 DONNA/INDUSTRY

Fili Totali: 1.080 Fili Fondo: 1.056 Cimosse: 12 x Parte Pettine: 30,00 / 2,00 H.telaio: 180,00 H.finita: 150
 Trame/MT.: a telaio 800 Rientro: Contraz.tot: Peso/ml.teor: GG: Div: Finito: Armatura: 16003838

Disposizione Ordito: (0002) Disposizione Trama: (0002) **PASSATURA: 80CQY TOT. 64 FILI SU 16 LICCI A CORPI**

1	A	A	1	94,29	1	A	A	1	195,00
1	B	B	1	264,00	1	B	B	1	195,00
2			2	358,29	2			2	390,00



Cimosse:

CODICE	DESCR.:	Passatura in Pettine	Rimettaggio
80.C04	12 F X P COME FONDO	2 FILI X DENTE	ULTIMI 4 LICCI SEGUENTE DA 1 A 4

ORDITO	A	B	C	D	E	F	G	H
CODICE	CATENA	ZELANDA RWS NM 6	ALT NM 1/2 RWS					
0144	AA	GGG RWS	GGG RWS					
0145	AB	PHARD RWS	PHARD RWS					
0146	AC	VERDINO RWS	VERDINO RWS					

TRAMA	A	B	C	D	E	F	G	H
CATENA	VAR.COL.	AREQUIPA NM 4	AREQUIPA NM 4					
AA	001	NERO 31	NERO 31					
AA	002	GRIGIO MEDIO 7	GRIGIO MEDIO 7					
AA	003	SABBIA 2232	SABBIA 2232					
AA	004	CAMEL 2	CAMEL 2					
AA	005	EBANO 13	EBANO 13					
AA	006	ROSE' 2219	ROSE' 2219					
AA	007	ACQUA 2250	ACQUA 2250					
AA	008	DIVISA 594	DIVISA 594					
AB	009	ROSE' 2219	ROSE' 2219					
AC	010	ACQUA 2250	ACQUA 2250					
AA	011	SELCE 2211	PINO 2212					
AA	012	BRUCIATO 2171	BORDO' 2107					
AA	013	ELETTRICO 2045	NOTTE 550					

NOTE TESSITURA: TESSERE CON 5 ROCCHIE IN MISCHIA-TRAMA

NOTE FINISSAGGIO: FINIRE COME ART. 3063/F STG. 79-78-76-74-72

Art.riportato originale 72.3063/F.229, 74.3063/F.229, 76.3063/F.229, 78.3063/F.229, 79.3063/F.229

