

DISEGNATORE: ALESSANDRO/GIOV DESCR.: 15,5 FILI - POLLO

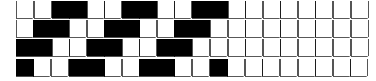
ARTICOLO/DISEGNO: 80.3320/H.329 DATA: 31-10-2024 STG: 80 DONNA/LUXURY

Fili Totali: 2.464 Fili Fondo: 2.400 Cimose: 32 x Parte Pettine: 77,50 / 2,00 H.telaio: 158,97 H.finita: 140

Trame/MT.: a telaio 1.550 Rientro: Contraz.tot: Peso/ml.teor: GG: Div: Finito: Armatura: 400

Disposizione Ordito: (0046) Disposizione Trama: (0046) **PASSATURA: 80CCJ SEGUENTE SU 8 LICCI**

4	A		A	4	88,89	4	A		A	4	99,87
4	B		B	4	88,89	4	B		B	4	99,87
8			8		177,78	8			8		199,74



Cimose:

CODICE	DESCR.:	Passatura in Pettine	Rimettaggio
80.C03	32 F X P COME FONDO	2 FILI X DENTE	ULTIMI 4 LICCI SEGUENTE DA 1 A 4

ORDITO		A	B	C	D	E	F	G	H
CODICE	CATENA	FISH NM 2/25 RWS	FISH NM 2/25 RWS						
0013	AA	GUANACO RWS FE	LAMA RWS FE						

TRAMA		A	B	C	D	E	F	G	H
CATENA	VAR.COL.	FISH NM 2/25 RWS	FISH NM 2/25 RWS						
AA	001	GUANACO RWS FE	LAMA RWS FE						

