

DISEGNATORE: ALESSANDRO/GIOV DESCR.: 15,5 FILI - PERNICE

ARTICOLO/DISEGNO: 80.3320/H.959 DATA: 11-03-2025 STG: 80 DONNA/LUXURY

Fili Totali: 2.464 Fili Fondo: 2.400 Cimosse: 32 x Parte Pettine: 77,50 / 2,00 H.telaio: 158,97 H.finita: 140

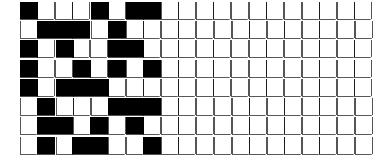
Trame/MT.: a telaio 1.550 Rientro: Contraz.tot: Peso/ml.teor: GG: Div: Finito: Armatura: 80000536

Disposizione Ordito: (0811)

Disposizione Trama: (8521)

PASSATURA: 80CCJ SEGUENTE SU 8 LICCI

2	A		A	2	88,89	2	B		A	2	99,87
2	B		B	2	88,89	2	A		B	2	99,87
4			4	177,78	4				4	199,74	



Cimosse:

CODICE	DESCR.:	Passatura in Pettine	Rimettaggio
80.C03	32 F X P COME FONDO	2 FILI X DENTE	ULTIMI 4 LICCI SEGUENTE DA 1 A 4

ORDITO		A	B	C	D	E	F	G	H
CODICE	CATENA	FISH NM 2/25 RWS	FISH NM 2/25 RWS						
0190	AA	SBOLLITO RWS FE	NERO RWS FE						

TRAMA		A	B	C	D	E	F	G	H
CATENA	VAR.COL.	FISH NM 2/25 RWS	FISH NM 2/25 RWS						
AA	001	SBOLLITO RWS FE	NERO RWS FE						

NOTE TESSITURA: TESSERE CON 3 ROCCHES PER FILATO DI TRAMA

NOTE FINISSAGGIO: FINIRE COME ART. 3320/H STG. 78-77-76-74

Art.riportato originale 78.3320/H.959

