

Fili Totali: 1.520 Fili Fondo: 1.488 Cimosse: 16 x Parte Pettine: 40,00 / 2,00 H.telaio: 190,00 H.finita: 140

Trame/MT.: a telaio 800 Rientro: Contraz.tot: Peso/ml.teor: GG: Div: Finito: Armatura: 16003827

Disposizione Ordito: ( 021362 )

Disposizione Trama: ( 8214 )

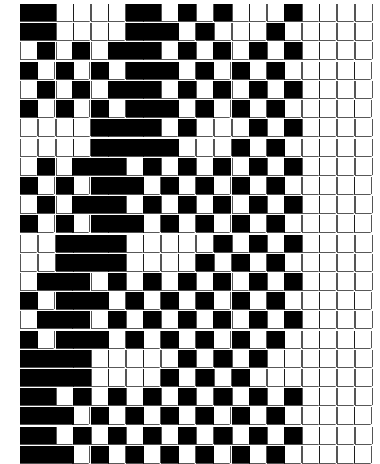
PASSATURA: 80CUQ TOT. 24 FILI SU 16 LICCI

3	A
2	B
4	A
2	C
1	A
12	

A	8	50,36
B	2	124,00
C	2	145,88
	12	320,24

4	A
2	B
4	A
2	C
12	

A	8	55,50
B	2	136,67
C	2	160,78
	12	352,95



**Cimosse:**

CODICE	DESCR.:	Passatura in Pettine	Rimettaggio
80.C08	16 F X P COME FONDO	2 FILI X DENTE	ULTIMI 4 LICCI SEGUENTE DA 1 A 4

ORDITO	A	B	C	D	E	F	G	H
CODICE	CATENA	COLMAR NM 2/40 RWS	ALT NM 1/2 RWS	ENDIP NM 1.7 RWS				
0041	AA	TORO RWS FE	CORTECCIA RWS	CANARINO RWS AL				
0042	AB	ORZO RWS FE	PAGLIA RWS	ECRU RWS AL				
0043	AC	FAINA RWS FE	BEIGE AL RWS	BAMBOO RWS AL				
0044	AD	TORO RWS FE	CORTECCIA RWS	NIGER RWS AL				
0045	AE	NERO REAT SC RWS F	NERO RWS	NERO RWS AL				

TRAMA	A	B	C	D	E	F	G	H
CATENA	VAR.COL.	COLMAR NM 2/40 RWS	ALT NM 1/2 RWS	ENDIP NM 1.7 RWS				
AA	001	TORO RWS FE	CORTECCIA RWS	CANARINO RWS AL				
AB	002	ORZO RWS FE	PAGLIA RWS	ECRU RWS AL				
AC	003	FAINA RWS FE	BEIGE AL RWS	BAMBOO RWS AL				
AD	004	TORO RWS FE	CORTECCIA RWS	NIGER RWS AL				
AE	005	NERO REAT SC RWS F	NERO RWS	NERO RWS AL				

