

DISEGNATORE: ALESSANDRO/GIOV DESCR.: 40 FILI - CLAIRE

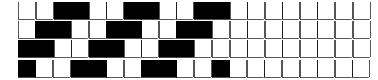
ARTICOLO/DISEGNO: 80.3754/P.636 DATA: 28-01-2025 STG: 80 DONNA/LUXURY

Fili Totali: 6.640 Fili Fondo: 6.504 Cimosse: 68 x Parte Pettine: 100,00 / 4,00 H.telaio: 166,00 H.finita: 150

Trame/MT.: a telaio 2.200 Rientro: Contraz.tot: Peso/ml.teor: GG: Div: Finito: Armatura: 400

Disposizione Ordito: (0001) Disposizione Trama: (0001) **PASSATURA: 80CBD SEGUENTE SU 8 LICCI**

1 A 1 197,09 1 A 1 217,60
 1 1 197,09 1 1 217,60



Cimosse:

CODICE	DESCR.:	Passatura in Pettine	Rimettaggio
80.C05	68 F X P COME FONDO	4 FILI X DENTE	ULTIMI 4 LICCI SEGUENTE DA 1 A 4

ORDITO	A	B	C	D	E	F	G	H
CODICE	CATENA	SIRO 2/64						
0071	AA	NERO REAT FE						
0072	AB	CAMMELLO FE						

TRAMA	A	B	C	D	E	F	G	H
CATENA	VAR.COL.	SWINGMONO 1/18						
AA	001	GRISCURO 4						
AB	002	CAMEL 16						

NOTE ORDITURA: ORDITO DA IMBOZZIMARE C/O IMBOZZIMATURA STELLA ARTIGIANA
NOTE TESSITURA: TESSERE CON 5 ROCHE IN MISCHIA-TRAMA
NOTE ARTICOLO: 03/03/2025 PZ CAMP. NON FATTA CON ORDINE PRODUZ STG. 78. CARLO

NOTE FINISSAGGIO: ATT.NE ORDITO IMBOZZIMATO - FINIRE COME ART. 3754/P STG. 78-76

Art.riportato originale 76.3754/P.636, 78.3754/P.636

