

DISEGNATORE: STEFANO/GIOVANNI DESCR.: 6 FILI - TWEED HERRINGBONE - RESCA

ARTICOLO/DISEGNO: 80.3925/F.111

DATA: 29-11-2024

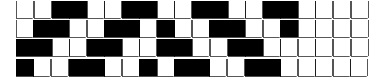
STG: 80 DONNA/LUXURY

Fili Totali: 1.080 Fili Fondo: 1.056 Cimosse: 12 x Parte Pettine: 30,00 / 2,00 H.telaio: 180,00 H.finita: 145

Trame/MT.: a telaio 750 Rientro: Contraz.tot: Peso/ml.teor: GG: Div: Finito: Armatura: 16000606

Disposizione Ordito: (0002) Disposizione Trama: (0001) **PASSATURA: 80CQY TOT. 64 FILI SU 16 LICCI A CORPI**

1	A	A	1	176,00	1	A	A	1	365,63
1	B	B	1	157,61	1			1	365,63
2			2	333,61					



Cimosse:

CODICE	DESCR.:	Passatura in Pettine	Rimettaggio
80.C04	12 F X P COME FONDO	2 FILI X DENTE	ULTIMI 4 LICCI SEGUENTE DA 1 A 4

ORDITO	A	B	C	D	E	F	G	H
CODICE	CATENA	GAIABIS NM 2/6 RWS	ARENAS NM 3.6 RWS					
0014	AA	GREGGIO/GRICHIARO	GGG RWS					

TRAMA	A	B	C	D	E	F	G	H
CATENA	VAR.COL.	AREQUIPA NM 4						
AA	001	NERO 31						
AA	002	GRIGIO CHIARO 6						
AA	003	SABBIA 2232						
AA	004	ROSE' 2219						
AA	005	ACQUA 2250						
AA	006	AZUR 2248						

NOTE TESSITURA: TESSERE CON 5 ROCHE IN MISCHIA-TRAMA

NOTE FINISSAGGIO: FINIRE COME ART. 3925/F STG. 78-76

Art.riportato originale 76.3925/F.111, 78.3925/F.111

